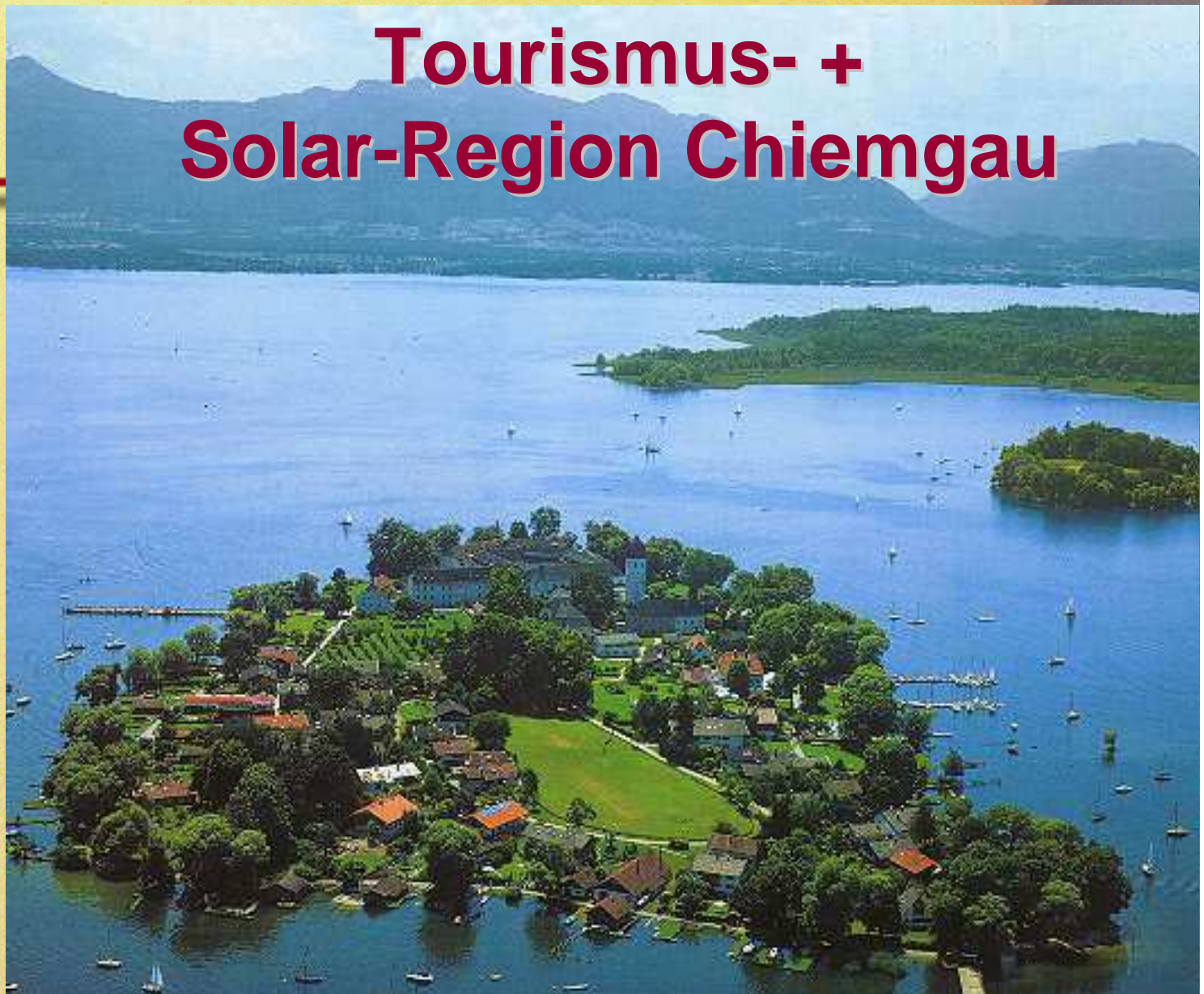


# Tourismus- + Solar-Region Chiemgau



Lage in Südostbayern,  
Landkreise Rosenheim, Traunstein, Berchtesgadener Land  
97 Kommunen, ca. 560.000 Einwohner, Fläche ca. 3.870 km<sup>2</sup>



# Sonnen-Strom

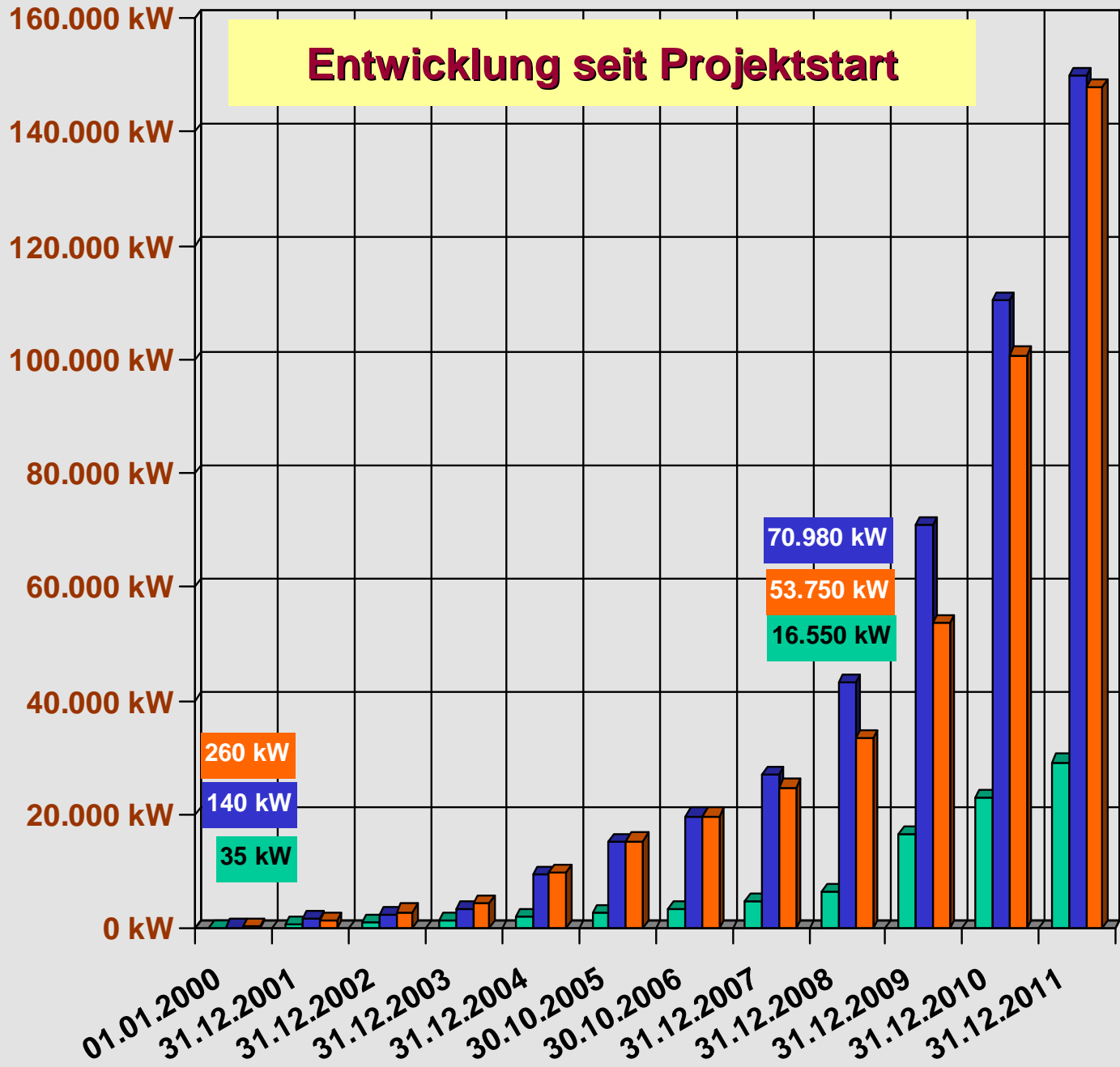
**326 Megawatt  
Bürger-Engagement !**



*Ausgezeichnet mit*  
**Agenda21-Preis 2002**  
des Bayer. Umweltministeriums

**Deutscher Solarpreis 2003**  
**EUROSOLAR**

## Entwicklung seit Projektstart



**Solaranlagendichte**

- BGL** 288 W/E
- RO** 518 W/E
- TS** 869 W/E

**> 326 MW a. Netz**  
**> 20.150 Anlagen**

**Neue Anlagen 326 MW**  
**Umsatz > 1,03 Mrd. Euro**  
 → Wirtschaftsförderung mit Sonnenstrom!

# Energiekonzept Landkreis TS





# Solarstrom = „Regionalstrom“

## Wo stehen wir konkret?

- **Landkreis TS: 130-140 MWp**  
(Ertrag 900kWh/kWp)
- **Landkreis TS: 120-130 Millionen kWh**  
(sofern Zubau 2011 analog 2010)
- **ca. 18 % des Stromverbrauchs**
- **Ziel des Energiekonzept 2015 sicher erreicht, Ziel 2020 möglicherweise erreicht**

**→ wichtig: Ausbau beibehalten und SonnenWärme nicht vergessen!**

# Solarbundesliga

Deutsche Meister der Saison 2010/2011

Kreise

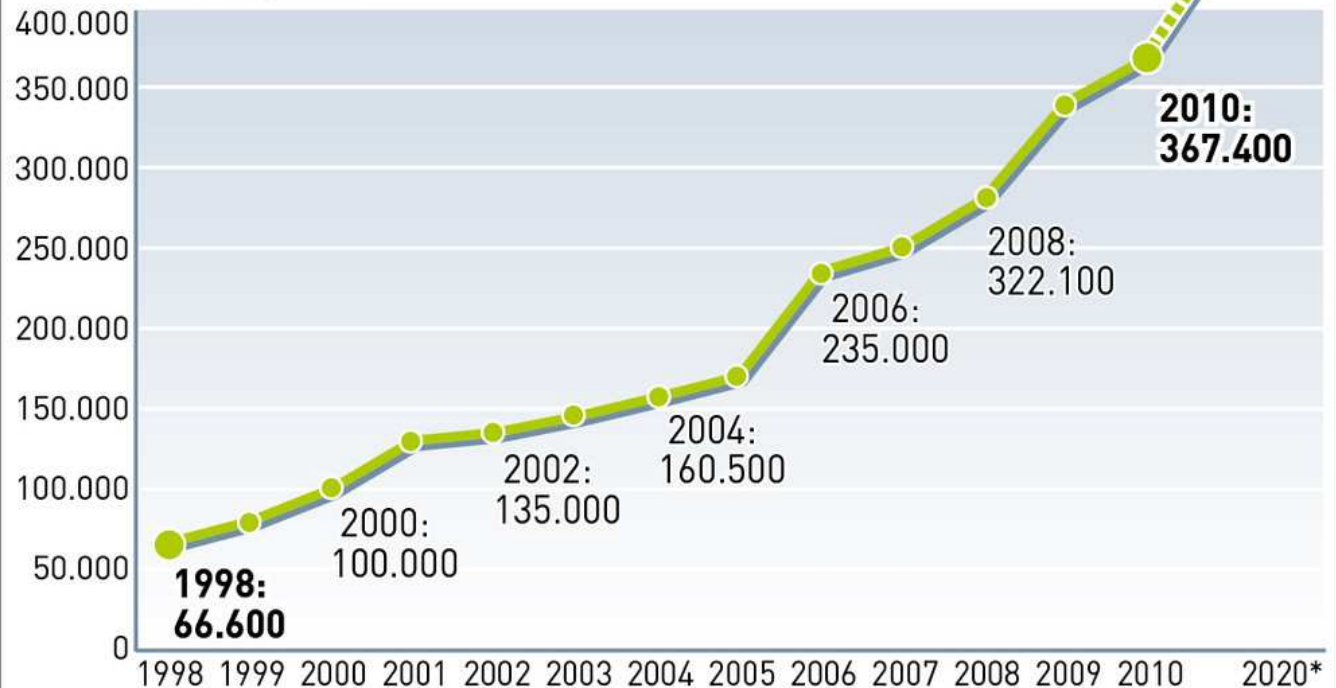
	Kreis	Punkte
1	Schwäbisch-Hall	484
2	Traunstein	440
3	Freising	209
4	Ravensburg	197
5	Rosenheim	181
6	Lindau (Bodensee)	173
7	Landshut	163
8	Neckar-Odenwald-Kreis	148
9	Berchtesgadener Land	140
10	Unterallgäu	137

# EE sind Jobmotor Nr. 1

## Entwicklung der Arbeitsplätze im Bereich Erneuerbare Energien

Die Zahl der Beschäftigten in der Branche steigt kontinuierlich.

Zahl der Arbeitsplätze



Quellen: BMU/AGEE-Stat, DLR/ZSW/DIW/GWS, UBA  
Stand: 3/2011

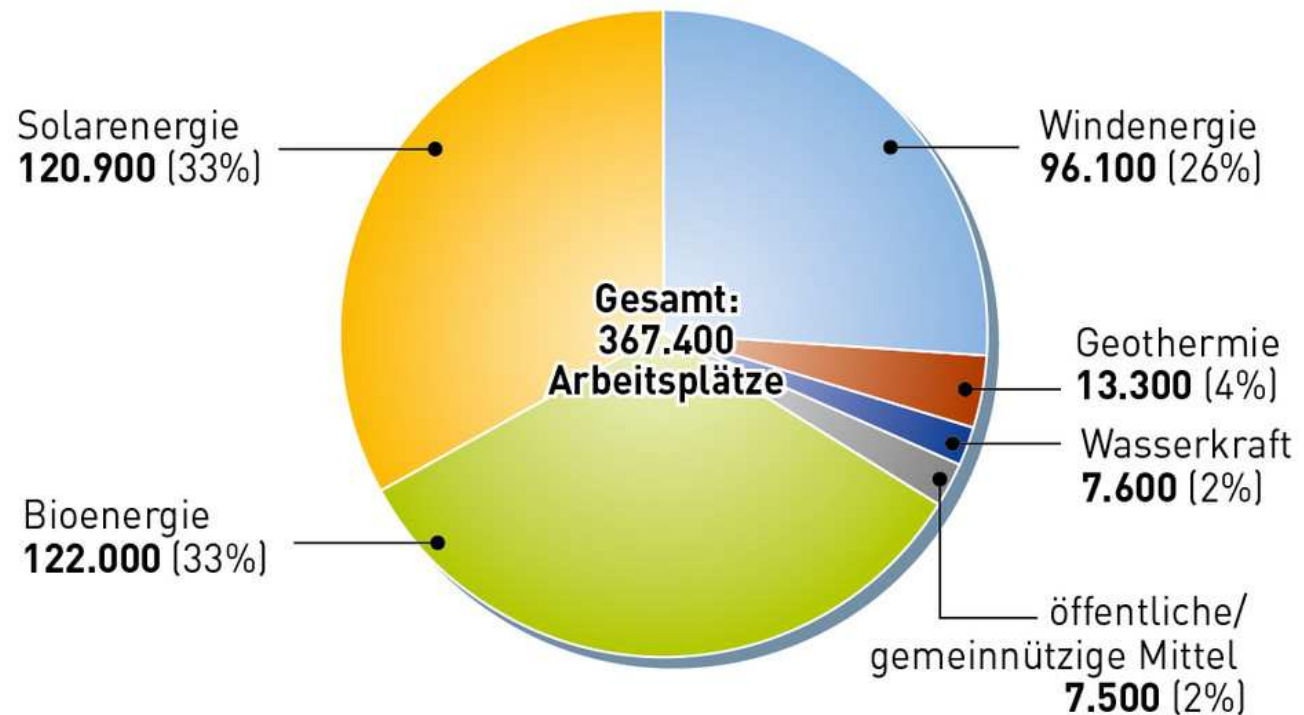
[www.unendlich-viel-energie.de](http://www.unendlich-viel-energie.de)



# Bio + Solar + Wind

## Erneuerbare Energien: 367.400 Arbeitsplätze im Jahr 2010

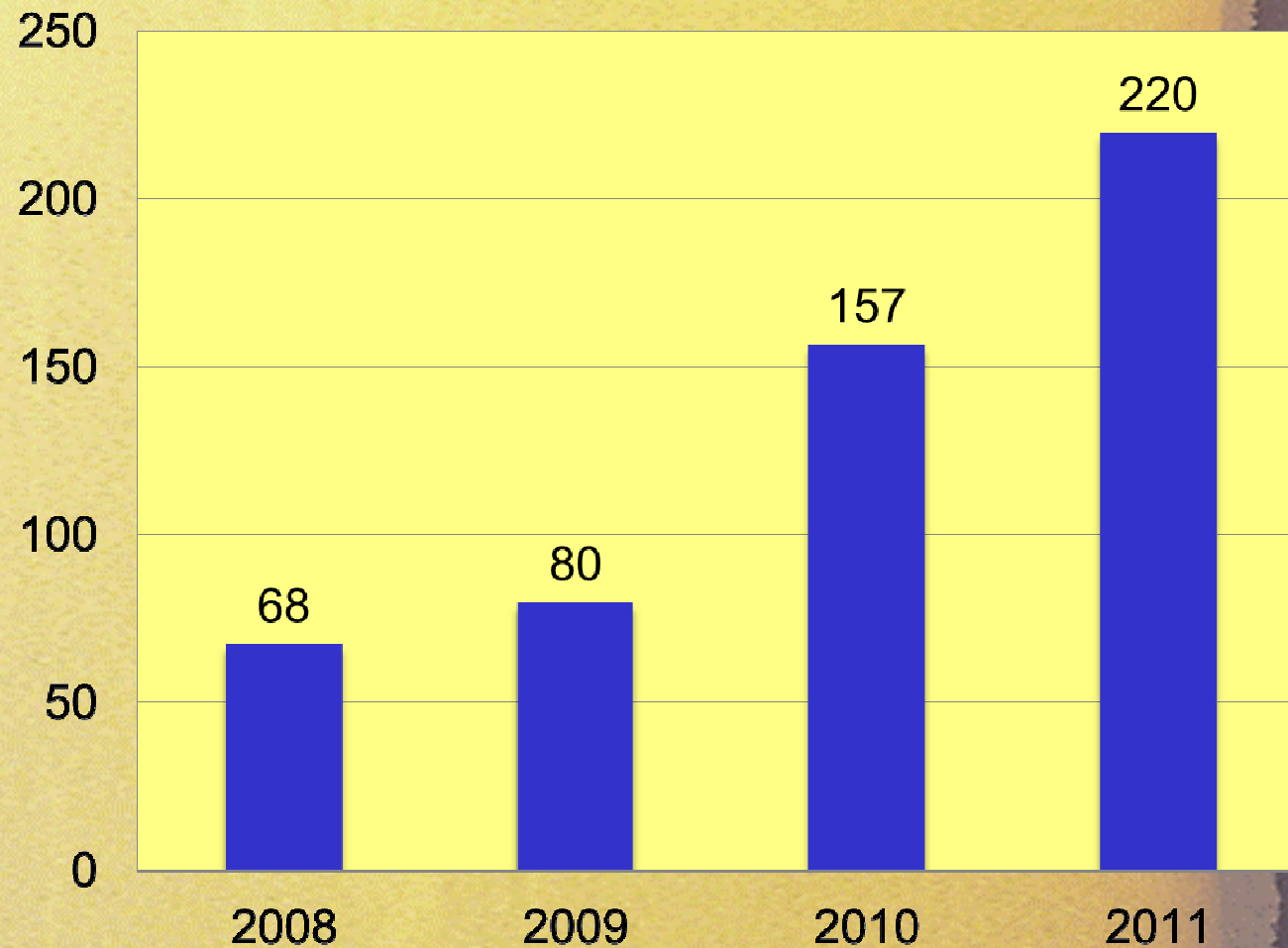
Zahl der Arbeitsplätze nach Branchen



Quelle: BMU  
Stand: 3/2011

[www.unendlich-viel-energie.de](http://www.unendlich-viel-energie.de)  
Agentur für Erneuerbare Energien

# Arbeitsplätze im Handwerk Lkr TS - Sonnenstrom



Nur Installationsbetriebe!  
ohne Großhandel, Hersteller wie Wacker, Planungsbüros etc.

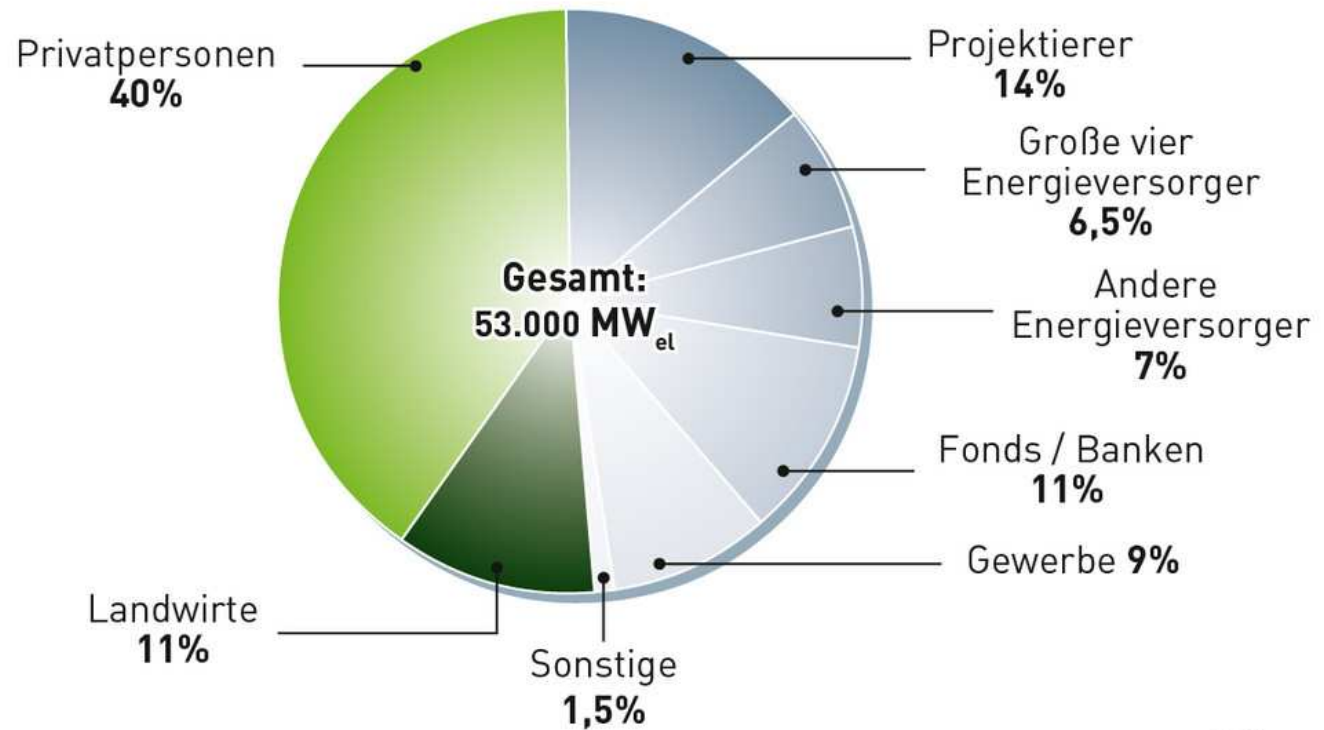
# Energiewende - Bürgerengagement



# Energiewende - Bürgerengagement

## Erneuerbare Energien in Bürgerhand

Verteilung der Eigentümer an der bundesweit installierten Leistung zur Stromerzeugung aus Erneuerbaren-Energien-Anlagen 2010 (53.000 MW).



Quelle: trend research; Stand: 10/2011

[www.unendlich-viel-energie.de](http://www.unendlich-viel-energie.de)

# Kommunen profitieren

## Entwicklung der kommunalen Wertschöpfung durch Erneuerbare Energien



\* Berechnung auf Basis Zubauproggnose des BEE

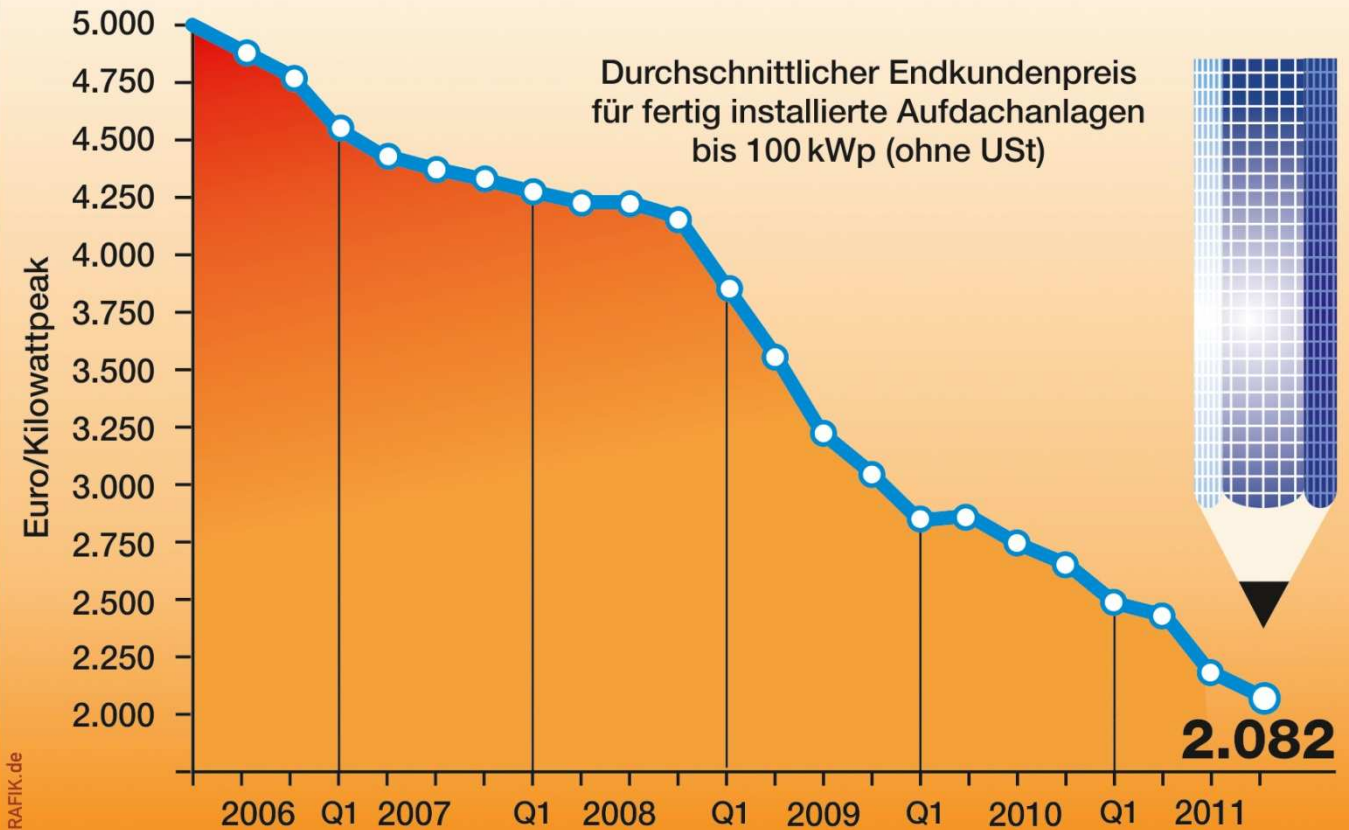
Quelle: IÖW; Stand: 10/10

[www.unendlich-viel-energie.de](http://www.unendlich-viel-energie.de)



# Sonnenstrom immer günstiger

## Solarstromanlagen seit 2006 mehr als 58 % billiger

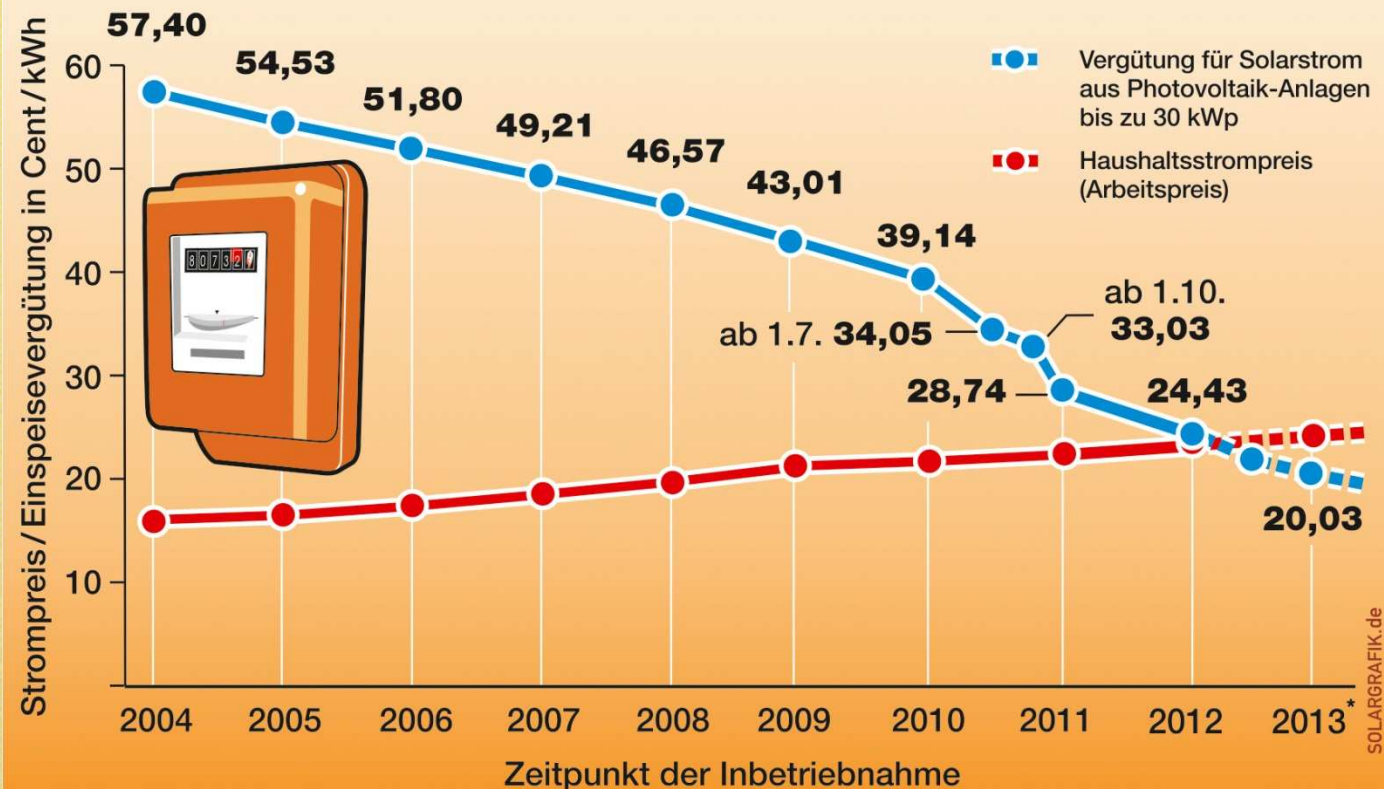


SOLARGRAFIK.de

Quelle: Unabhängige, repräsentative Befragung von 100 Installateuren durch EUPD-Research im Auftrag des BSW-Solar. Weitere Infos: [www.solarwirtschaft.de/preisindex](http://www.solarwirtschaft.de/preisindex)

# Förderung sinkt

## Solarstromförderung sinkt weiter

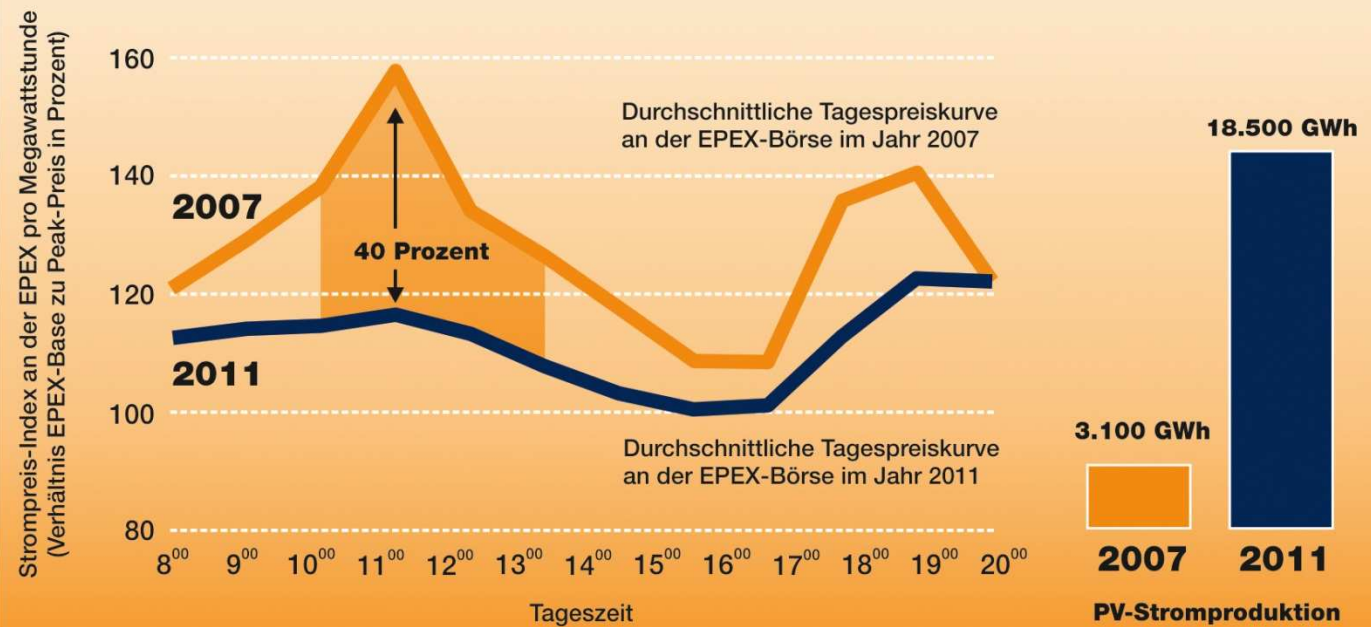


\* PV-Ausbau gemäß „Wegweiser Solarwirtschaft“, Roland Berger, Dynamisches Szenario

Quellen: BDEW, BSW-Solar, [www.solarwirtschaft.de](http://www.solarwirtschaft.de)

# Solarstrom senkt Strompreise

**Mit dem Ausbau des Solarstroms fallen die Börsenstrompreise**  
Mittags sinken die Spitzenlastpreise um bis zu 40 Prozent



www.solarwirtschaft.de

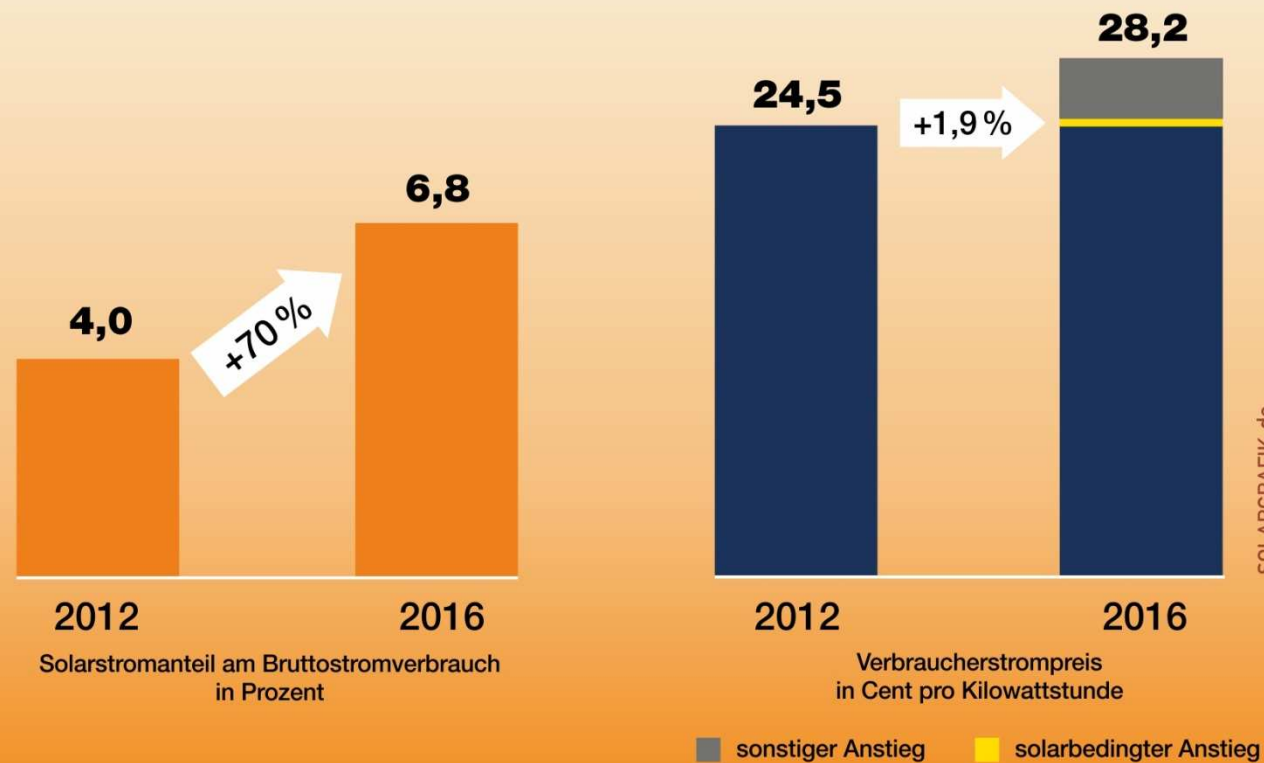
SOLARGRAFIK.de

**Börsenstrompreis gesamt um 10% gesunken**

# Wie geht es weiter?

Ziel der Bundesregierung: 10 % Solarstrom bis 2020

## Solarstromanteil wächst stark bei minimaler Kostensteigerung



Entwicklung gemäß ÜNB-Trendszenario 2012-2016; Quelle: Prognos

[www.solarwirtschaft.de](http://www.solarwirtschaft.de)

SOLARGRAFIK.de

# Unabhängigkeit + Komfort!

## Download the Sun



Quelle: Sonnenhaus-Institut



Unsere Dächer und Fassaden sind Energie-Ernteflächen für Strom und für **Wärme!**

# Energiekonzept des Landkreises

- 100 % Erneuerbare Energien bis 2020 (2025?), größtes Mitmachmodell der Region in den nächsten Jahren!
- Masterplan, der Kommunen einbezieht
- Ausbau Stromnetze; Modellprojekt Stromspeicherung
- Ohne unabhängige professionelle Beratung für Bürger, Unternehmen, Kommunen Ziel nicht zu erreichen!  
→ erforderlich „SOLAR-Energie-Agentur“ !
- Ohne verlässliche Rahmenbedingungen läuft nichts!  
→ Fortbestand + Optimierung EEG, KfW-Kreditprogramme,
- Zeichen des Landkreises pro EEG eigener Beschluss wünschenswert

# Regionalentwicklung mit Erneuerbaren Energien

***Die solare Energiewende ist machbar ...***

***wir müssen alle dran bleiben  
und Gas geben bei der SonnenWärme!***



**Arbeitsplätze, Unabhängigkeit, Umweltschutz**