



München – Rosenheim – Salzburg/ – Kufstein
(KBS 950/951)

Schienenersatzverkehr

Traunstein ◀ ▶ Salzburg, 31.07.2011

Grafiing ◀ ▶ Rosenheim, 31.07.–08.08.2011

Fahrplanänderungen im Regionalverkehr

Züge starten bis zu 35 Minuten früher

Wenige Züge beginnen/enden in München Ost

Umfangreiche Bauarbeiten

Schienenersatzverkehr mit Bus bzw. S-Bahn

Erläuterungen zum SEV-Symbol



Bei einem Schienenersatzverkehr sind Ihnen diese beiden Symbole auf Bussen, Haltestellen, Aushängen und als Bestandteil der Wegeleitung vom/zum Schienenersatzverkehr behilflich.



Bitte beachten Sie hierbei folgendes: Das untere Symbol wurde in der Vergangenheit verwendet und wird schrittweise durch das obere (neue) Symbol ersetzt. Gültigkeit haben weiterhin beide Symbole.

Kurzanleitung zum Lesen von Fahrplänen

Betroffene **Strecke** und (zeitliche) **Gültigkeit** des Ersatzfahrplans

Zugnummer und fahrplanmäßige Verkehrstage

Tage, an denen es zu **Änderungen** kommt

Fahrzeiten der Busse des Schienenersatzverkehrs (SEV) - in der Regel farbig hinterlegt

Fahrplan Lichtenfels - Bamberg - Nürnberg Gültig von Montag, 07.02. bis Montag, 28.02.2011

Zug	RE-D	RB	RE	RE-D	RB
Verkehrstag	4101	37611	3006	4781	37619
	täglich	Sa+So	täglich	täglich	täglich
Verkehrsänderungen		12.02-13.02			12.02-13.02
		19.2			19.2
		26.02-27.02			26.02-27.02
	Von		Hof Hbf	Würzburg Hbf	Saalfeld (Saale)
Soll-Zugabfahrtszeit		7:34			8:20
Bus		www			www
		37611			37619
Lichtenfels	ab	6:58	7:33	8:00	8:23
Bad Staffelstein		7:03	7:42	8:05	8:32
Ebensfeld		7:07	7:50		8:40
Zapfendorf		7:12	7:56		8:46
Ebing			8:00		
Breitengüßbach			8:05		8:55
Hallstadt(Bambg)			8:11		
Bamberg	an	7:22	8:20	8:19	8:33
Soll-Zugankunftszeit			8:01		8:43
Bamberg	ab	7:30		8:24	8:35

Max Maulwurf – Symbolfigur der Deutschen Bahn bei Bauarbeiten



Bereits seit 1994 informiert der kleine aktive Wühler über das aktuelle Baugeschehen bei der DB. Max nimmt sich der Sorgen der Fahrgäste an und wirbt auf seine unnachahmliche Weise um Verständnis.

Mehr über Max erfahren Sie auf www.deutschebahn.com/maxmaulwurf (mit Links zur Max-Fanseite und zu Max-Maulwurf-Artikeln im Bahnshop).

Besuchen Sie Max auch bei facebook: www.facebook.com/maulwurfmax

Informationsmöglichkeiten

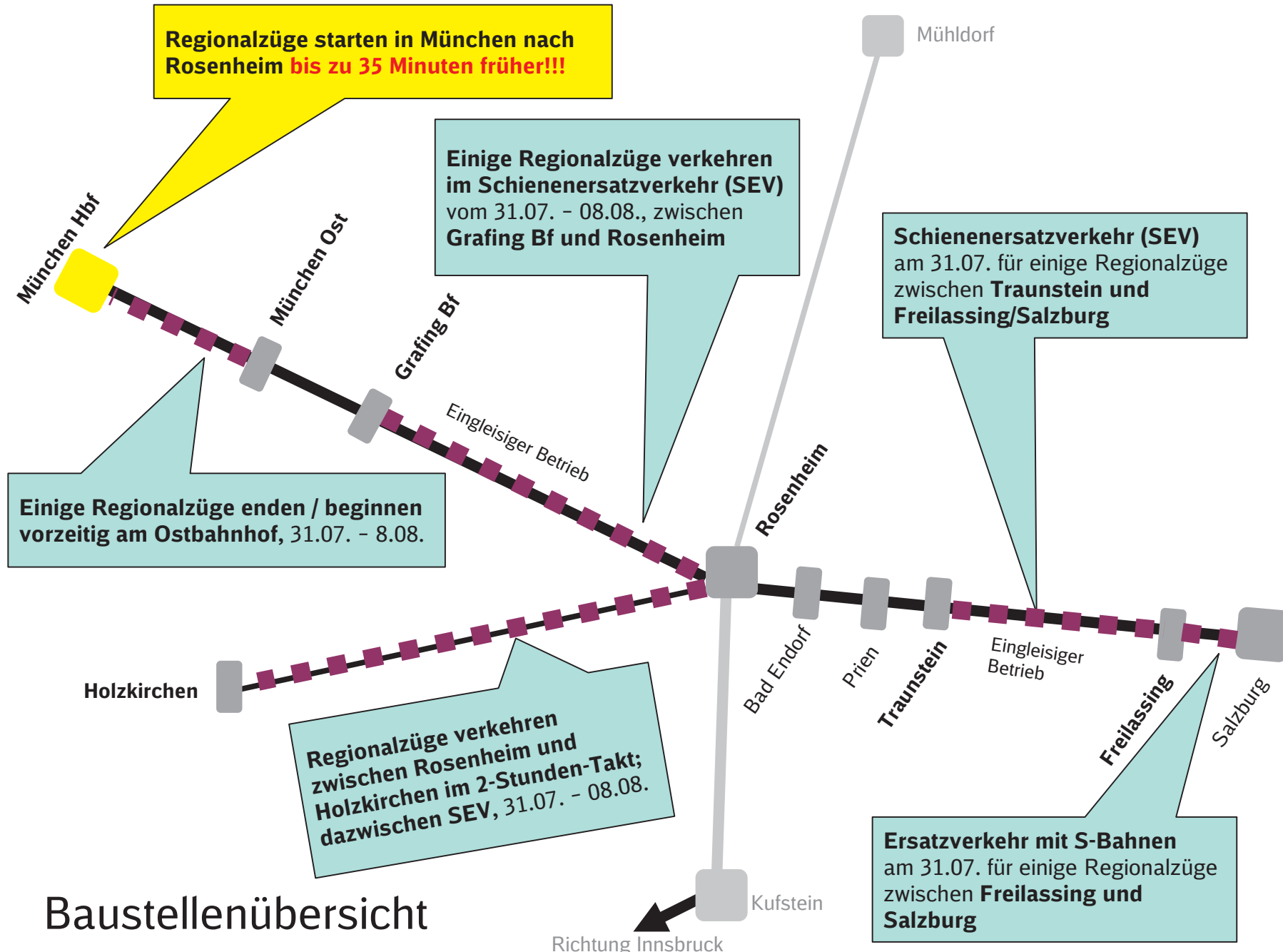
Sonderbroschüre
Aushänge
Internet
Mobiltelefon
Videotext
Aktuelle Betriebslage
Die Service-Nummer der Bahn
Kundendialog Nahverkehr

am Service Point, in DB Reisezentren und Verkaufsstellen auf den Stationen
www.bahn.de/bauarbeiten mit E-Mail-Newsletter und RSS-Feed
bauarbeiten.bahn.de/mobile
BAYERNTEXT Tafel 700
www.bahn.de/ankunft-abfahrt oder mobile.bahn.de/ankunft-abfahrt
Telefon 0180 5 99 66 33
(14 ct/Min. aus dem Festnetz, Tarif bei Mobilfunk max. 42 ct/Min.)
Lob, Kritik, Anregungen oder Fragen zu den Fahrgastrechten
Telefon 0180 5 99 66 33 Stichwort „Nahverkehr“ oder
www.bahn.de/kontakt
(14 ct/Min. aus dem Festnetz, Tarif bei Mobilfunk max. 42 ct/Min.)

Unser Tipp



Bei Fahrplanänderungen benachrichtigen wir Sie kostenlos und ohne Werbung per E-Mail. Wählen Sie mit wenigen Klicks Ihre Strecken aus:
<http://bauarbeiten.bahn.de/bayern> → Newsletter



Regionalzüge starten in München nach Rosenheim **bis zu 35 Minuten früher!!!**

Einige Regionalzüge verkehren im Schienenersatzverkehr (SEV) vom 31.07. - 08.08., zwischen Grafing Bf und Rosenheim

Schienenersatzverkehr (SEV) am 31.07. für einige Regionalzüge zwischen Traunstein und Freilassing/Salzburg

Einige Regionalzüge enden / beginnen vorzeitig am Ostbahnhof, 31.07. - 8.08.

Regionalzüge verkehren zwischen Rosenheim und Holzkirchen im 2-Stunden-Takt; dazwischen SEV, 31.07. - 08.08.

Ersatzverkehr mit S-Bahnen am 31.07. für einige Regionalzüge zwischen Freilassing und Salzburg

Baustellenübersicht

Richtung Innsbruck

Sehr geehrte Fahrgäste,

am Sonntag, dem **31.07.**, werden zwischen **Traunstein und Freilassing** Brückenarbeiten vollzogen. Dadurch ist die Kapazität des Streckenabschnitts stark eingeschränkt (eingleisiger Zugbetrieb im Baustellenbereich, zeitweise Sperrung aller Gleise). Dies hat zur Folge, dass am 31.07. etwa jede zweite Regionalverbindung zwischen Traunstein und Freilassing auf die Straße verlagert werden muss. Ab Freilassing besteht Anschluss mit S-Bahnen nach Salzburg.

Darüber hinaus finden vom **31.07. bis 08.08.** umfangreiche Bauarbeiten zwischen **Grafring und Rosenheim** statt. Aufgrund der Arbeiten ist der Streckenabschnitt für alle Züge (Regional-, Fern-, Güter- und Bauzüge) nur auf einem Gleis nutzbar. Damit die Arbeiten durchgeführt werden können, muss der Abschnitt zeitweise komplett gesperrt werden.

Dies hat zur Folge, dass

- **(Trifft nur am 31.07., zu)** zwischen München, Rosenheim und Salzburg zeitweise zwei Streckenabschnitte gesperrt sind; Dadurch kommt es zwischen Grafring und Rosenheim (nur vereinzelte Züge) sowie zwischen Traunstein und Salzburg zu Schienenersatzverkehr (SEV) mit Bussen
- Regionalzüge **bis zu 35 Minuten früher in München starten**, damit diese den eingleisigen Bauabschnitt passieren können; ab Rosenheim verkehren die Züge dann zur gewohnten Zeit
- Regionalzüge, größtenteils im Berufsverkehr/Hauptverkehrszeit, teilweise zwischen **Grafring und Rosenheim durch Busse** ersetzt werden
- einige Regionalzüge aufgrund der Fahrplanänderungen baubedingt bereits in **München Ost** enden bzw. erst in München Ost ihre Fahrt gen Rosenheim beginnen. Im Anschluss bzw. im Vorlauf nutzen Sie bitte die S-Bahnen.
- **Anschlussverluste** leider manchmal unvermeidbar seien werden.

In Richtung Salzburg, 01. - 08.08.2011

Starten die durchgehenden Regionalzüge ab München Hbf bzw. (baubedingt) ab München Ost bis **zu 35 Minuten früher**. Ab Rosenheim verkehren diese Züge wieder zu den gewöhnlichen Abfahrtszeiten (Aufenthaltsdauer in Rosenheim von bis zu 35 Minuten). Einige Regionalzüge enden in der Hauptverkehrszeit vorzeitig in Grafring. Von Grafring aus verkehren SEV-Busse über Aßling, Ostermünchen und Großkarolinenfeld (**neue Haltestelle** „Postamt“) nach Rosenheim. Aufgrund der längeren Fahrzeiten der Busse können in Rosenheim die gewohnten Anschlüsse leider nicht erreicht werden. Genaue Informationen entnehmen Sie den Fahrplantabellen, **Seite 16 – 21**.

In Richtung München, 01. - 08.08.2011

Verkehren die durchgehenden Regionalzüge ohne Beeinträchtigungen von Salzburg nach München. In der Hauptverkehrszeit enden einige wenige Regionalzüge aus Salzburg bzw. Kufstein vorzeitig in Rosenheim. Zwischen Rosenheim und Grafring verkehren Busse. Aufgrund der längeren Fahrzeit auf der Straße können die gewohnten Anschlüsse in Grafring leider nicht erreicht werden. Ab Grafring können Sie jedoch auch die S-Bahnen in Richtung München nutzen. Genaue Informationen entnehmen Sie den Fahrplantabellen, **Seite 22 – 26**.

Bitte berücksichtigen Sie die Änderungen bereits bei Ihrer Reiseplanung und weichen Sie nach Möglichkeit auf eine durchgehende Reiseverbindung aus.

Zuschlagfreie Nutzung von Fernzügen zwischen München und Rosenheim/Salzburg

Die für Nahverkehrskunden freigegebenen Fernzüge sind in den Fahrplantabellen markiert. Die Freigaberegulierung trifft jedoch nicht auf Sonderangebote, wie das Bayern-, Quer-durchs-Land- oder das Schönes-Wochenende-Ticket zu.

Inhaltsverzeichnis

- **Ersatzfahrplan München – Rosenheim – Salzburg, 31.07.,** auf den **Seiten 6 bis 10**
- **Ersatzfahrplan Salzburg – Rosenheim – München, 31.07.,** auf den **Seiten 11 bis 15**
- **Ersatzfahrplan München – Rosenheim, 01. – 08.08.,** auf den **Seiten 16 bis 21**
- **Ersatzfahrplan Rosenheim – München, 01. – 08.08.,** auf den **Seiten 22 bis 26**

Haltestellen, Reisegepäck- und Fahrradbeförderung

- Bitte beachten Sie die evtl. vom Bahnhof abweichenden Bus-Haltestellen (siehe Fahrplan). **Bitte beachten Sie, dass aufgrund von Straßensperrungen/-arbeiten der Bahnhof Großkarolinenfeld nicht von den SEV-Bussen angefahren werden kann. Ersatzweise wird die Haltestelle „Großkarolinenfeld Postamt“ bedient.**
- Reisegepäck, Faltrollstühle und Kinderwagen können im Bus mitgenommen werden.
- In den SEV-Bussen ist die Fahrradmitnahme nur stark begrenzt möglich. Eine Mitnahme kann nicht garantiert werden. Bitte weichen Sie auf durchgehende Regionalzugverbindungen aus. Vielen Dank.

Tarif- und Beförderungsbestimmungen

In den SEV-Bussen gelten die Tarif- und Beförderungsbestimmungen der DB Regio AG. Bitte beachten Sie, dass Sie für die Nutzung des Schienenersatzverkehrsbusses ebenfalls einen gültigen DB-Fahrschein benötigen. Fahrscheine erhalten Sie an allen DB-Automaten und -Verkaufsstellen, in Reisebüros mit DB-Lizenz und DB ServiceStores sowie im Internet unter www.bahn.de oder telefonisch beim DB Reiseservice über 0180 5 99 66 33* (*14 ct/Min. aus dem Festnetz, Tarif bei Mobilfunk max. 42ct/Min.).

Fahrplanänderungen zwischen Rosenheim und Holzkirchen (Mangfalltalbahn, KBS 958):

Wegen der Bauarbeiten zwischen München und Rosenheim während der Sommerferien ist die Gleiskapazität auf der Magistrale München – Salzburg sehr stark eingeschränkt. Zur Entlastung werden deshalb etliche Züge über die Mangfalltalbahn (Rosenheim ↔ Holzkirchen) umgeleitet. Aus diesem Grund werden von **31. Juli bis 8. August** sowie von **18. – 23. August** etwa zu jeder zweiten Stunde Regionalzüge zwischen Holzkirchen und Rosenheim durch Busse ersetzt (SEV).

Baubedingte Fahrplanänderungen zwischen München und Rosenheim, 18. – 23. August 2011

Die Bauarbeiten zwischen Grafing und Rosenheim werden von 9. – 17. August unterbrochen, da zu dieser Zeit die Inbetriebnahme des Elektronischen Stellwerks für München-Pasing im vollen Gange ist. Ab 18. August wirft Max Maulwurf sein Augenmerk wieder auf die Arbeiten zwischen Grafing und Rosenheim. Die Auswirkungen für den Regionalverkehr sind mit den Maßnahmen vom 1. – 8. August vergleichbar. Einzelheiten dazu können Sie einer gesonderten Broschüre entnehmen.

Bauarbeiten im Großraum München vom 12. August (22 Uhr) bis 16. August (4 Uhr)

Die Inbetriebnahme des Elektronischen Stellwerks in München-Pasing verursacht massive Fahrplanänderungen auf vielen Strecken von und nach München. Bitte informieren Sie sich! Einzelheiten dazu können Sie einer gesonderten Broschüre entnehmen.

Fahrplan München Hbf - Rosenheim - Salzburg Hbf

Stand: ~~30.06.2011~~, 21.7.2011

Gültig Sonntag, 31.7.2011

Busfahrzeiten sind unterlegt

Zug/Bus		RB			RB		RJ	EC	RE	RE		später	RE			später
	NEU	79007	79007	5060	79007	79007	61	81	79009	79009	79009	F EC 111 (+16')	79011	79011	5064	F RJ 63 (+5')
von																
München Hbf ab					6:39		7:27	7:31		7:42		8:27	8:48			9:27
München Ost an					6:46					7:49			8:55			9:34
München Ost ab					6:47			7:40		7:50		8:35	8:56			9:36
Grafring Bahnhof an					7:02		Zug wird	Zug wird		8:05			9:11			
Grafring Bahnhof ab	6:35				7:02	7:08	über Holz-	über Holz-		8:05	8:11		9:11			
Aßling/Obb	6:47				7:08	7:20	kirchen	kirchen		8:11	8:23					
Ostermünchen	7:00				7:14	7:33	umge-	umge-		8:17	8:36					
Großkarolinenfeld	7:11				7:20	7:44	leitet	leitet		8:23	8:47					
Rosenheim an	7:25				7:26	7:58		8:10		8:28	9:01	9:21	9:28			10:07
Rosenheim ab	→	7:31			7:31	→		8:12	8:31	8:31	→	9:23	9:31			10:09
Bad Endorf		7:42			7:42				8:42	8:42			9:42			
Prien a Chiemsee an		7:49			7:49				8:49	8:49		9:39	9:49			
Prien a Chiemsee ab		7:50			7:50				8:50	8:50		9:40	9:50			
Bernau (Oberbay)		7:54			7:54				8:54	8:54			9:54			
Übersee		8:00			8:00				9:00	9:00			10:00			
Bergen (Oberbay)		8:07			8:07				9:07	9:07			10:07			
Traunstein an		8:13			8:13				9:13	9:13		9:57	10:13			
Traunstein ab		8:14	8:18		8:14				9:14	9:14		9:59	10:14	10:18		
Teisendorf		8:25	8:38		8:25				9:25	9:25			10:25	10:38		
Freilassing an		8:33	8:58		8:33				9:33	9:33		10:17	10:33	10:58		
Freilassing ab		8:34	→	9:05	8:34				9:34	9:34		10:18	10:34	→	11:05	
Taxham				9:08											11:08	
Salzburg Hbf an		8:42		9:17	8:42		8:56	Verona	9:42	9:42		10:24	10:42		11:17	11:03
nach				Schwarz.- -St. Veit			Buda- pest	Verona				Klagen- furt			Schwarz.- -St. Veit	Buda- pest

(vsl. +15') (vsl. +15') (vsl. +8')

Änderung: 21.7.2011

Ersatzhaltestellen beim Schienenersatzverkehr:

Grafring Bahnhof → direkt vor dem Bahnhof

Aßling/Obb → direkt vor dem Bahnhof

Ostermünchen → direkt vor dem Bahnhof

Großkarolinenfeld → in der Lagerhausstr., direkt vor dem Ein-/Ausgang der Unterführung in/aus Ri. Gl. 2 **NEU RVO-Haltestelle "Großkarolinenfeld Postamt"**

Rosenheim → direkt am Bahnhofsvorplatz

Traunstein → vom Zug kommend rechts vor dem Bahnhof am Busbahnhof

Teisendorf → direkt vor dem Bahnhof

Freilassing → vom Zug kommend links vor dem Bf am Busbahnhof

F = Freigegeben von München bis Rosenheim/Salzburg für Kunden des Nahverkehrs (gilt nicht für Bayern- und Schönes-Wochenende-Ticket)

Fortsetzung München Hbf - Rosenheim - Salzburg Hbf

Gültig Sonntag, 31.7.2011

Busfahrzeiten sind unterlegt

Zug/Bus	später		früher						später		früher					
	F EC 85	RE 79013	F EC 217	RE 79015	RE 79015	S 5068	RE 79015	RE 79015	F RJ 65	F EC 87	RE 79017	F EC 113				
von	(+17')		Saarbrücken (-27')						(+5')	(+25')						
München Hbf ab	9:31	9:15	10:27				10:48		11:27	11:31	11:16	12:27				
München Ost an		9:23	10:34				10:55		11:35		11:23	12:34				
München Ost ab	9:40	9:24	10:35				10:56		11:36	11:40	11:24	12:35				
Grafring Bahnhof an	Zug wird	9:38					11:11			Zug wird	11:39					
Grafring Bahnhof ab	über Holz-	9:39					11:11	11:17		über Holz-	11:39					
Aßling/Obb	kirchen	9:45						11:29		kirchen	11:46					
Ostermünchen	umge-	9:51						11:42		umge-	11:51					
Großkarolinenfeld	leitet	9:56						11:53		leitet	11:58					
Rosenheim an	10:27	10:01	11:04				12:07	12:07	12:07	12:35	12:04	13:04				
Rosenheim ab	10:29	10:31	11:07	11:31			→	12:09	12:37	12:31	13:07					
Bad Endorf		10:42		11:42						12:42						
Prien a Chiemsee an		10:49	11:23	11:49						12:49	13:23					
Prien a Chiemsee ab		10:50	11:24	11:50						12:50	13:24					
Bernau (Oberbay)		10:54		11:54						12:54						
Übersee		11:00		12:00						13:00						
Bergen (Oberbay)		11:07		12:07						13:07						
Traunstein an		11:13	11:24	12:13						13:13	13:41					
Traunstein ab		11:14	11:43	12:14	12:18					13:14	13:43					
Teisendorf		11:25		12:25	12:38					13:25						
Freilassing an		11:33	12:00	12:33	12:58					13:33	14:00					
Freilassing ab		11:34	12:01	12:34	→	13:05				13:34	14:01					
Taxham						13:08										
Salzburg Hbf an		11:42	12:09	12:42		13:17		13:03		13:42	14:09					
nach	Bologna		Graz			Schwarz.-St. Veit		Buda-pest	Vene-zia		Klagen-furt					

Ersatzhaltestellen beim Schienenersatzverkehr:

Änderung: 21.7.2011

Grafring Bahnhof → direkt vor dem Bahnhof

Aßling/Obb → direkt vor dem Bahnhof

Ostermünchen → direkt vor dem Bahnhof

Großkarolinenfeld → in der Lagerhausstr., direkt vor dem Ein-/Ausgang der Unterführung in/aus Ri. Gl. 2 **NEU RVO-Haltestelle "Großkarolinenfeld Postamt"**

Rosenheim → direkt am Bahnhofsvorplatz

Traunstein → vom Zug kommend rechts vor dem Bahnhof am Busbahnhof

Teisendorf → direkt vor dem Bahnhof

Freilassing → vom Zug kommend links vor dem Bf am Busbahnhof

F = Freigegeben von München bis Rosenheim/Salzburg für Kunden des Nahverkehrs (gilt nicht für Bayern- und Schönes-Wochenende-Ticket)

Fortsetzung München Hbf - Rosenheim - Salzburg Hbf

Gültig Sonntag, 31.7.2011

Busfahrzeiten sind unterlegt

Zug/Bus	früher			später	später	früher	früher			später			später	früher	
	RE 79019	79019	5072	RJ 67	EC 89	RE 79021	IC 2083	EC 115	RE 79023	79023	5076	RJ 69	EC 83	RE 79025	
von	(-26')			(+5')	(+23')	(-26')	Hamburg	Münster	(-33')			(+5')	(+16')	(-28')	
München Hbf ab	12:16	12:42		13:27	13:31	13:16	13:42	14:27	14:13	14:46		15:27	15:31	15:14	15:42
München Ost an	12:23	13:49		13:34		13:23	13:49	14:34	14:21	14:54		15:34		15:22	15:49
München Ost ab	12:24	13:50		13:36	13:40	13:24	14:14	14:35	14:22	14:55		15:36	15:40	15:23	15:50
Grafring Bahnhof an	12:39	14:05			Zug wird	13:39			14:38	15:10			Zug wird	15:37	16:05
Grafring Bahnhof ab	12:39	13:05			über Holz-	13:39	14:05		14:38	15:10			über Holz-	15:38	16:05
Aßling/Obb	12:46	13:11			kirchen	13:46	14:11		14:45	15:16			kirchen	15:45	16:11
Ostermünchen	12:51	13:17			umge-	13:51	14:17						umge-	15:51	16:17
Großkarolinenfeld	12:58	13:23			leitet	13:58	14:23						leitet	15:56	16:23
Rosenheim an	13:04	13:28		14:07	14:33	14:04	14:28	15:04	14:58	15:22		16:07	16:26	16:03	16:28
Rosenheim ab	13:31			14:09	14:35	14:31	14:44	15:06	15:31			16:09	16:28	16:31	
Bad Endorf	13:42					14:42	14:56		15:42					16:42	
Prien a Chiemsee an	13:49					14:49	15:02	15:22	15:49					16:49	
Prien a Chiemsee ab	13:50					14:50	15:04	15:23	15:50					16:50	
Bernau (Oberbay)	13:54					14:54			15:54					16:54	
Übersee	14:00					15:00	15:13		16:00					17:00	
Bergen (Oberbay)	14:07					15:07			16:07					17:07	
Traunstein an	14:13					15:13	15:23	15:41	16:13					17:13	
Traunstein ab	14:14	14:18				15:14	15:25	15:43	16:14	16:18				17:14	
Teisendorf	14:25	14:38				15:25			16:25	16:38				17:25	
Freilassing an	14:33	14:58				15:33	15:44	16:00	16:33	16:58				17:33	
Freilassing ab	14:34	→	15:05			15:34		16:01	16:34	→	17:05			17:34	
Taxham			15:08								17:08				
Salzburg Hbf an	14:42		15:17	15:03	Milano	15:42		16:09	16:42		17:17	17:03	Verona	17:42	
nach			Schwarz.-St. Veit	Buda-pest	Milano		Brechtes-gaden	Klagen-furt			Schwarz.-St. Veit	Wien Westbf.	Verona		

Ersatzhaltestellen beim Schienenersatzverkehr:

Änderung: 21.7.2011

Grafring Bahnhof → direkt vor dem Bahnhof

Aßling/Obb → direkt vor dem Bahnhof

Ostermünchen → direkt vor dem Bahnhof

Großkarolinenfeld → in der Lagerhausstr., direkt vor dem Ein-/Ausgang der Unterführung in/aus Ri. Gl. 2 **NEU RVO-Haltestelle "Großkarolinenfeld Postamt"**

Rosenheim → direkt am Bahnhofsvorplatz

Traunstein → vom Zug kommend rechts vor dem Bahnhof am Busbahnhof

Teisendorf → direkt vor dem Bahnhof

Freilassing → vom Zug kommend links vor dem Bf am Busbahnhof

= Freigegeben von München bis Rosenheim/Salzburg für Kunden des Nahverkehrs (gilt nicht für Bayern- und Schönes-Wochenende-Ticket)

Fortsetzung München Hbf - Rosenheim - Salzburg Hbf

Gültig Sonntag, 31.7.2011

Busfahrzeiten sind unterlegt

Zug/Bus		früher			später	später	früher			früher			früher		
	Ⓜ EC 219	RE 79029	🚌 79029	Ⓢ 5080	Ⓜ RJ 261 (+5')	Ⓜ EC 189 (+15')	RE 79033	Ⓜ EC 117	ICE 109 Ham- burg	RE 79037	🚌 79037	Ⓢ 5084	Ⓜ IC 2265	RE 79039	
von		(-35')					(-27')			(-31')				(-27')	
München Hbf	ab 16:27	16:13	16:48		17:23	17:31	17:15	17:42	18:27	18:41	18:16	18:47	19:27	19:15	19:42
München Ost	an 16:34	16:21	16:55		17:30		17:23	17:49	18:34		18:24	18:54	19:34	19:23	19:49
München Ost	ab 16:35	16:22	16:56		17:32	17:41	17:24	17:50	18:35		18:25	18:55	19:36	19:24	19:50
Grafring Bahnhof	an	16:38	17:11			Zug wird	17:38	18:05			18:40	19:10		19:38	20:05
Grafring Bahnhof	ab	16:41	17:11			über Holz-	17:39	18:05			18:41	19:10		19:39	20:05
Aßling/Obb			 			kirchen	17:45	18:11			18:47	19:16		19:45	20:11
Ostermünchen			 			umge-	17:51	18:17				 		19:51	20:17
Großkarolinenfeld			 			leitet	17:56	18:22				 		19:56	20:22
Rosenheim	an 17:04	17:00	17:28		18:08	18:25	18:02	18:28	19:04		19:02	19:28	20:04	20:02	20:28
Rosenheim	ab 17:07	17:31			18:10	18:27	18:31		19:07		19:31		20:07	20:31	
Bad Endorf		17:42					18:42				19:42		20:20	20:42	
Prien a Chiemsee	an 17:23	17:49					18:49		19:23		19:49		20:26	20:49	
Prien a Chiemsee	ab 17:24	17:50					18:50		19:24		19:50		20:28	20:50	
Bernau (Oberbay)		17:54					18:54				19:54			20:54	
Übersee		18:00					19:00				20:00			21:00	
Bergen (Oberbay)		18:07					19:07				20:07			21:07	
Traunstein	an 17:41	18:13					19:13		19:41		20:13		20:44	21:13	
Traunstein	ab 17:43	18:14	18:18				19:14		19:43		20:14	20:18	20:46	21:14	
Teisendorf		18:25	18:38				19:25				20:25	20:38		21:25	
Freilassing	an 18:00	18:33	18:58				19:33		20:00		20:33	20:58	21:05	21:33	
Freilassing	ab 18:01	18:34		→ 19:05			19:34		20:01		20:34	→ 21:05	21:08	21:34	
Taxham		 		19:08							 	21:08			
Salzburg Hbf	an 18:09	18:42		19:17	19:03		19:42		20:09		20:42	21:17	21:20	21:42	
nach	Graz			Schwarz. -St. Veit	Wien Westbf.	Inns- bruck		Klagen- furt	Inns- bruck			Schwarz. -St. Veit			

(vsl. +9')

Ersatzhaltestellen beim Schienenersatzverkehr:

Änderung: 21.7.2011

Grafring Bahnhof → direkt vor dem Bahnhof

Aßling/Obb → direkt vor dem Bahnhof

Ostermünchen → direkt vor dem Bahnhof

Großkarolinenfeld → in der Lagerhausstr., direkt vor dem Ein-/Ausgang der Unterführung in/aus Ri. Gl. 2 **NEU RVO-Haltestelle "Großkarolinenfeld Postamt"**

Rosenheim → direkt am Bahnhofsvorplatz

Traunstein → vom Zug kommend rechts vor dem Bahnhof am Busbahnhof

Teisendorf → direkt vor dem Bahnhof

Freilassing → vom Zug kommend links vor dem Bf am Busbahnhof

Ⓜ = Freigegeben von München bis Rosenheim/Salzburg für Kunden des Nahverkehrs (gilt nicht für Bayern- und Schönes-Wochenende-Ticket)

Fortsetzung München Hbf - Rosenheim - Salzburg Hbf

Gültig Sonntag, 31.7.2011

		früher													
Zug/Bus	Ⓢ EC 391	RE 79041	CNL 363/485	RE 79043	RE 79045	EN 463 D 499	RB 59409	RB 59417							
von															
		(-32')													
München Hbf	ab 20:24	20:14	20:46	21:02	21:42	22:46	23:40	23:50							
München Ost	an 20:32	20:22	20:53		21:49	22:53		23:57							
München Ost	ab 20:33	20:23	20:54		21:50	22:54		23:58							
Grafig Bahnhof	an	20:38	21:09		22:05	23:09		0:13							
Grafig Bahnhof	ab	20:39	21:09		22:05	23:09		0:13							
Aßling/Obb		20:45	21:15		22:11	23:15		0:19							
Ostermünchen					22:17			0:25							
Großkarolinenfeld					22:23			0:30							
Rosenheim	an 21:02	20:59	21:28	21:40	22:28	23:28		0:37							
Rosenheim	ab 21:07	21:31		21:42	22:31	23:31		0:42							
Bad Endorf	21:19	21:42			22:42	23:42		0:55							
Prien a Chiemsee	an 21:26	21:49			22:49	23:49		1:01							
Prien a Chiemsee	ab 21:27	21:50			22:50	23:50		1:02							
Bernau (Oberbay)		21:54			22:54	23:54		1:07							
Übersee		22:00			23:00	0:00		1:13							
Bergen (Oberbay)		22:07			23:07	0:07		1:20							
Traunstein	an 21:44	22:13			23:13	0:13		1:26							
Traunstein	ab 21:46	22:14			23:14	0:14		1:27							
Teisendorf		22:25			23:25	0:25		1:39							
Freilassing	an 22:03	22:35			23:33	0:33		1:49							
Freilassing	ab 22:04					0:34									
Taxham															
Salzburg Hbf	an 22:12					0:42	1:18								
nach	Linz		Innsbruck												

Ⓢ = Freigegeben von München bis Rosenheim/Salzburg für Kunden des Nahverkehrs (gilt nicht für Bayern- und Schönes-Wochenende-Ticket)

Fahrplan Rosenheim - Salzburg Hbf - München Hbf

Stand: ~~30.06.2011~~, 21.7.2011

Gültig Sonntag, 31.7.2011

Busfahrzeiten sind unterlegt

Zug/Bus	EN 462 D 498	CNL 358 CNL 484	79004	RE 79004	RE 79004	79010	RE 79010	RE 79010	79014	RE 79014	RE 79014	ICE 108	EC 390	RE 79016	RJ 260
von		Innsbruck										Innsbruck			Wien
Salzburg Hbf ab	4:28										7:04		7:51	8:09	9:02
Taxham															
Freilassing an											7:12		7:57	8:17	
Freilassing ab					5:21			6:23			7:24		7:59	8:24	
Teisendorf					5:30			6:31			7:32			8:32	
Traunstein an					5:42			6:42			7:43		8:15	8:43	
Traunstein ab					5:43			6:43			7:44		8:16	8:44	
Bergen (Oberbay)					5:49			6:49			7:50			8:50	
Übersee					5:55			6:55			7:56			8:56	
Bernau (Oberbay)					6:02			7:01			8:02			9:02	
Prien a Chiemsee an					6:06			7:06			8:07		8:33	9:07	
Prien a Chiemsee ab					6:07			7:07			8:08		8:34	9:08	
Bad Endorf					6:15			7:14			8:15			9:15	
Rosenheim an		5:50			6:28			7:27			8:28	8:35	8:53	9:28	9:55
Rosenheim ab		5:52	5:50		6:30	6:55		7:29	7:49		8:30	8:37	8:55	9:30	10:02
Großkarolinenfeld	Zug wird über Holz-	Zug wird über Holz-	6:04		6:30	7:09		7:34	8:03		8:30	Zug wird über Holz-		9:35	
Ostermünchen	kirchen umge-	kirchen umge-	6:15		6:30	7:20		7:40	8:14		8:30			9:41	
Aßling/Obb			6:28		6:30	7:33		7:45	8:27		8:30	kirchen umge-		9:46	
Grafring Bahnhof an			6:40		6:30	7:45		7:50	8:39		8:30			9:51	
Grafring Bahnhof ab	leitet	leitet	→	6:46	6:30	→	7:51	7:51	→	8:45	8:30	leitet		9:52	
München Ost an				7:02	7:02		8:06	8:06		9:01	9:01	7:21	9:23	10:07	10:30
München Ost ab				7:03	7:03		8:08	8:08		9:02	9:02	7:22	9:24	10:09	10:32
München Hbf an	6:15	6:30		7:12	7:12		8:16	8:16		9:11	9:11	9:15	9:33	10:18	10:40
nach												Berlin	Frankfurt		(+10')

(vsl. +15') (vsl. +15')

(vsl. +15')

Ersatzhaltestellen beim Schienenersatzverkehr:

Rosenheim → direkt am Bahnhofsvorplatz

Großkarolinenfeld → in der Lagerhausstr., direkt vor dem Ein-/Ausgang der Unterführung in/aus Ri. Gl. 2 **NEU RVO-Haltestelle "Großkarolinenfeld Postamt"**

Ostermünchen → direkt vor dem Bahnhof

Aßling/Obb → direkt vor dem Bahnhof

Grafring Bahnhof → direkt vor dem Bahnhof

Freilassing → vom Zug kommend links vor dem Bf am Busbahnhof

Teisendorf → direkt vor dem Bahnhof

Traunstein → vom Zug kommend rechts vor dem Bahnhof am Busbahnhof

Änderung: 21.7.2011

= Freigegeben von Salzburg/Rosenheim bis München für Kunden des Nahverkehrs (gilt nicht für Bayern- und Schönes-Wochenende-Ticket)

Fortsetzung Rosenheim - Salzburg Hbf - München Hbf

Gültig Sonntag, 31.7.2011

Busfahrzeiten sind unterlegt

Zug/Bus	☉	🚌	RE	🚋 IC	später EC	RE	später 🚋 EC	später 🚋 RJ	☉	🚌	RE	später IC	später 🚋 EC	RE	später 🚋 EC	später 🚋 RJ
	5061	79018	79018	2082	218	79020	82	262	5065	79022	79022	1284	114	79024	88	60
	Saal- felden			Berchtes- gaden			Inns- bruck	Wien	Schwarz- -St. Veit			Schwarzach -St. Veit	Klagen- furt		Milano	Buda- pest
Salzburg Hbf	ab	8:42			9:51	10:09		11:02	10:42				11:51	12:09		13:02
Taxham		8:50							10:50							
Freilassing	an	8:54			9:57	10:17			10:54				11:57	12:17		
Freilassing	ab	→ 8:59		9:42	9:59	10:24			→ 10:59				11:59	12:24		
Teisendorf		9:19				10:32			11:19					12:32		
Traunstein	an	9:39		9:58	10:15	10:43			11:39				12:15	12:43		
Traunstein	ab		→ 9:44	10:00	10:16	10:44				→ 11:44			12:16	12:44		
Bergen (Oberbay)			9:50			10:50				11:50				12:50		
Übersee			9:56	10:12		10:56				11:56				12:56		
Bernau (Oberbay)			10:02			11:02				12:02				13:02		
Prien a Chiemsee	an		10:07	10:20	10:33	11:07				12:07			12:33	13:07		
Prien a Chiemsee	ab		10:08	10:22	10:34	11:08				12:08			12:34	13:08		
Bad Endorf			10:15	10:30		11:15				12:15				13:15		
Rosenheim	an		10:28	10:42	10:53	11:28	11:43	11:55		12:28		12:40	12:53	13:28	13:43	13:55
Rosenheim	ab		10:30	10:44	11:01	11:30	11:45	12:02		12:30		12:45	13:01	13:30	13:45	14:02
Großkarolinenfeld						11:35	Zug wird			12:35	Zug wird			13:35	Zug wird	
Ostermünchen						11:41	über Holz-			12:41	über Holz-			13:41	über Holz-	
Aßling/Obb						11:46	kirchen			12:46	kirchen			13:46	kirchen	
Grafring Bahnhof	an		10:45			11:51	umge-			12:51	umge-			13:51	umge-	
Grafring Bahnhof	ab		10:45			11:52	leitet			12:52	leitet			13:52	leitet	
München Ost	an		11:01	11:12	11:29	12:07	12:14	12:30		13:07			13:31	14:07	14:14	14:31
München Ost	ab		11:02		11:32	12:09		12:33		13:09			13:32	14:09		14:35
München Hbf	an		11:11		11:40	12:17	12:36	12:42		13:18		13:59	13:41	14:17	14:40	14:44
	nach				Frank- furt (+1')		(+11')	(+12')				Flensburg (+37')	Dort- mund (+6')		(+14)	(+14')

Ersatzhaltestellen beim Schienenersatzverkehr:

Rosenheim → direkt am Bahnhofsvorplatz

Großkarolinenfeld → in der Lagerhausstr., direkt vor dem Ein-/Ausgang der Unterführung in/aus Ri. Gl. 2 NEU RVO-Haltestelle "Großkarolinenfeld Postamt"

Ostermünchen → direkt vor dem Bahnhof

Aßling/Obb → direkt vor dem Bahnhof

Grafring Bahnhof → direkt vor dem Bahnhof

Freilassing → vom Zug kommend links vor dem Bf am Busbahnhof

Teisendorf → direkt vor dem Bahnhof

Traunstein → vom Zug kommend rechts vor dem Bahnhof am Busbahnhof

🚋 = Freigegeben von Salzburg/Rosenheim bis München für Kunden des Nahverkehrs (gilt nicht für Bayern- und Schönes-Wochenende-Ticket)

Änderung: 21.7.2011

Fortsetzung Rosenheim - Salzburg Hbf - München Hbf

Gültig Sonntag, 31.7.2011

Busfahrzeiten sind unterlegt

Zug/Bus	☉ 5069	🚌 79028	🚌 79028	☉ S4	RE 79028	RE 79028	🚋 EC 112	RE 79030	später EC 80	☉ 5073	🚌 79032	RE 79032	🚋 EC 216	RE 79034	später EC 84	später EC 64
von	Schwarz.-St. Veit			Ebersberg			Klagenfurt		Verona	Schwarz.-St. Veit			Graz		Bologna	Budapest
Salzburg Hbf ab	12:42					13:09	13:51	14:09		14:42		15:09	15:51	16:09		17:02
Taxham	12:50									14:50						
Freilassing an	12:54					13:17	13:57	14:17		14:54		15:17	15:57	16:17		
Freilassing ab	→	12:59				13:24	13:59	14:24		→	14:59	15:24	15:59	16:24		
Teisendorf		13:19				13:22		14:32			15:19	15:22		16:32		
Traunstein an		13:39				13:42	14:15	14:43			15:39	15:42	16:15	16:43		
Traunstein ab		→				13:44	14:16	14:44			→	15:44	16:16	16:44		
Bergen (Oberbay)						13:50		14:50				15:50		16:50		
Übersee						13:56		14:56				15:56		16:56		
Bernau (Oberbay)						14:02		15:02				16:02		17:02		
Prien a Chiemsee an						14:07	14:33	15:07				16:07	16:33	17:07		
Prien a Chiemsee ab						14:08	14:34	15:08				16:08	16:34	17:08		
Bad Endorf						14:15		15:15				16:15		17:15		
Rosenheim an						14:28	14:53	15:28	15:43			16:28	16:53	17:28	17:43	17:55
Rosenheim ab			13:49			14:30	14:55	15:30	15:45			16:30	16:57	17:30	17:45	18:02
Großkarolinenfeld			14:03					15:35	Zug wird			16:35		17:35	Zug wird	
Ostermünchen			14:14					15:41	über Holz-			16:41		17:41	über Holz-	
Aßling/Obb			14:27					15:46	kirchen			16:46		17:46	kirchen	
Grafring Bahnhof an			14:39	14:58		14:45		15:51	umge-			16:51		17:51	umge-	
Grafring Bahnhof ab				→	15:01	15:40		15:52	leitet			16:52		17:52	leitet	
München Ost an					15:29	15:55	15:22	16:07	16:14			17:07	17:24	18:07	18:14	18:31
München Ost ab					15:32	15:56	15:24	16:09				17:09	17:25	18:09		18:33
München Hbf an					15:41	16:05	15:33	16:17	16:41			17:17	17:35	18:17	18:40	18:42
nach				Buchenu			Siegen		(+16')				Saarbrücken		(+15')	(+9')

Ersatzhaltestellen beim Schienenersatzverkehr:

Änderung: 21.7.2011

Rosenheim → direkt am Bahnhofsvorplatz

Großkarolinenfeld → in der Lagerhausstr., direkt vor dem Ein-/Ausgang der Unterführung in/aus Ri. Gl. 2 **NEU RVO-Haltestelle "Großkarolinenfeld Postamt"**

Ostermünchen → direkt vor dem Bahnhof

Aßling/Obb → direkt vor dem Bahnhof

Grafring Bahnhof → direkt vor dem Bahnhof

Freilassing → vom Zug kommend links vor dem Bf am Busbahnhof

Teisendorf → direkt vor dem Bahnhof

Traunstein → vom Zug kommend rechts vor dem Bahnhof am Busbahnhof

🚋 = Freigegeben von Salzburg/Rosenheim bis München für Kunden des Nahverkehrs (gilt nicht für Bayern- und Schönes-Wochenende-Ticket)

Fortsetzung Rosenheim - Salzburg Hbf - München Hbf

Gültig Sonntag, 31.7.2011

Busfahrzeiten sind unterlegt

Zug/Bus						später						später						
		Ⓢ	🚌	RE	RE	Ⓢ EC	Ⓢ RJ	Ⓢ	🚌	RE	EC	Ⓢ EC	RE	EC	Ⓢ RJ	Ⓢ	🚌	RE
	von	5077	79036	79036	79038	86	66	5081	79040	79040	110	110	79042	188	68	5085	79044	79044
		Schwarz.-St. Veit				Venezia	Buda-pest	Schwarz.-St. Veit			Klagenfurt			Verona	Buda-pest	Saal-felden		
Salzburg Hbf	ab	16:42		17:09	18:09		19:02	18:42		19:09	19:51		20:09		20:42		21:12	
Taxham		16:50						18:50							20:50			
Freilassing	an	16:54		17:17	18:17			18:54		19:17	19:57		20:17		20:54		21:20	
Freilassing	ab	→	16:59	17:24	18:24			→	18:59	19:24	19:59		20:24		→	20:59	21:24	
Teisendorf			17:19	17:22	18:32				19:19	19:22			20:32			21:19	21:22	
Traunstein	an		17:39	17:40	18:43				19:39	19:40	20:15		20:43			21:39	21:40	
Traunstein	ab		→	17:44	18:44			→	19:44		20:16		20:44			→	21:44	
Bergen (Oberbay)				17:50	18:50				19:50				20:50				21:50	
Übersee				17:56	18:56				19:56				20:56				21:56	
Bernau (Oberbay)				18:02	19:02				20:02				21:02				22:02	
Prien a Chiemsee	an			18:07	19:07				20:07		20:33		21:07				22:07	
Prien a Chiemsee	ab			18:08	19:08				20:08		20:34		21:08				22:08	
Bad Endorf				18:15	19:15				20:15				21:15				22:15	
Rosenheim	an			18:28	19:28	19:43	19:55		20:28		20:53		21:28	21:43	21:55		22:28	
Rosenheim	ab			18:30	19:30	19:45	20:02		20:30		20:55		21:30	21:45	21:57		22:30	
Großkarolinenfeld					19:35	Zug wird							21:35	Zug wird				
Ostermünchen					19:41	über Holz-							21:41	über Holz-				
Aßling/Obb					19:46	kirchen							21:46	kirchen				
Grafring Bahnhof	an			18:45	19:51	umge-			20:45				21:51	umge-			22:45	
Grafring Bahnhof	ab			18:45	19:52	leitet			20:45				21:52	leitet			22:45	
München Ost	an			19:01	20:08	20:14	20:31		21:01		21:22		22:07	22:14	22:25		23:01	
München Ost	ab			19:02	20:09		20:33		21:02				22:09		22:33		23:03	
München Hbf	an			19:11	20:18	20:51	20:41		21:11		21:33		22:17	22:38	22:41		23:11	
	nach						Frankfurt											
						(+26')	(+7')							(+13')	(+11')			

Ersatzhaltestellen beim Schienenersatzverkehr:

Rosenheim → direkt am Bahnhofsvorplatz

Großkarolinenfeld → in der Lagerhausstr., direkt vor dem Ein-/Ausgang der Unterführung in/aus Ri. Gl. 2 **NEU RVO-Haltestelle "Großkarolinenfeld Postamt"**

Ostermünchen → direkt vor dem Bahnhof

Aßling/Obb → direkt vor dem Bahnhof

Grafring Bahnhof → direkt vor dem Bahnhof

Freilassing → vom Zug kommend links vor dem Bf am Busbahnhof

Teisendorf → direkt vor dem Bahnhof

Traunstein → vom Zug kommend rechts vor dem Bahnhof am Busbahnhof

Ⓢ = Freigegeben von Salzburg/Rosenheim bis München für Kunden des Nahverkehrs (gilt nicht für Bayern- und Schönes-Wochenende-Ticket)

Änderung: 21.7.2011

Fahrplan München Hbf - Rosenheim - Salzburg Hbf

Stand: ~~30.06.2011~~, 21.7.2011

Gültig 1. - 8.8.2011

Zug	RB 79001 W(Sa)	RB 79003 W(Sa)	RB 79005 W(Sa)	RB 79007 TGL	später F RJ 61 TGL	später F EC 81 TGL	S S6 TGL	früher RE 79009 W(Sa)	früher RE 79009 Sa+S	früher F EC 111 TGL	RE 79011 TGL	später F RJ 8 9 63 / 1263 TGL	später EC 85 So-Fr	später F EC 85 Sa	früher RE 79013 TGL	F EC 217 TGL			
Verkehrstag	von				(+11')	(+16')	Tutzing	(-28')	(-28')		(-32')	(+3')	(+17')	(+17')	(-27')	Saarbrücken			
München Hbf ab			5:52	6:39	7:27	7:31	7:09	7:41	7:13	7:41	8:27	8:16	8:48	9:27	9:31	9:31	9:15	9:42	10:27
München Ost an			6:00	6:46	7:34		7:17	7:49	7:21	7:49		8:24	8:55	9:34			9:23	9:49	10:34
München Ost ab			6:01	6:47	7:36	7:40	7:18	7:23	7:23	8:35	8:25	8:25	9:36	9:40	9:40	9:24	9:50	10:35	
Grafring Bahnhof an			6:15	7:02		Zug wird		7:39	7:39		8:41	9:31		Zug wird	Zug wird	9:38	10:05		
Grafring Bahnhof ab			6:16	7:02		über Holz-		7:40	7:40		8:41	9:31		über Holz-	über Holz-	9:39	10:05		
Aßling/Obb			6:22	7:08		kirchen		7:46	7:46					kirchen	kirchen	9:45	10:11		
Ostermünchen			6:28	7:14		umge-		7:52	7:52					umge-	umge-	9:51	10:17		
Großkarolinenfeld			6:34	7:20		leitet		7:59	7:59					leitet	leitet	9:56	10:22		
Rosenheim an			6:39	7:26	8:09	8:26		8:05	8:05	9:04	9:01	9:28	10:07	10:27	10:27	10:01	10:28	11:04	
Rosenheim ab	5:41		6:41	7:31	8:11	8:28		8:31	8:31	9:07	9:31		10:09	10:29	10:29	10:31		11:07	
Bad Endorf	5:53		6:53	7:42				8:42	8:42		9:42					10:42			
Prien a Chiemsee an	5:59		6:59	7:49				8:49	8:49	9:23	9:49					10:49		11:23	
Prien a Chiemsee ab	6:00		7:01	7:50				8:50	8:50	9:24	9:50					10:50		11:24	
Bernau (Oberbay)	6:04		7:05	7:54				8:54	8:54		9:54					10:54			
Übersee	6:10		7:12	8:00				9:00	9:00		10:00					11:00			
Bergen (Oberbay)	6:16		7:18	8:07				9:07	9:07		10:07					11:07			
Traunstein an	6:22		7:24	8:13				9:13	9:13	9:41	10:13					11:13		11:24	
Traunstein ab	6:23	6:51	7:25	8:14				9:14	9:14	9:43	10:14					11:14		11:43	
Teisendorf	6:34	7:03	7:36	8:25				9:25	9:25		10:25					11:25			
Freilassing an	6:43	7:11	7:44	8:33				9:33	9:33	10:00	10:33					11:33		12:00	
Freilassing ab		7:16	7:46	8:34				9:34	9:34	10:01	10:34					11:34		12:01	
Taxham		7:20																	
Salzburg Hbf an		7:25	7:56	8:42	8:56			9:42	9:42	10:09	10:42	11:01				11:42		12:09	
nach					Buda- pest	Verona	Zorne- ding			Klagen- furt		Buda- pest	Bolo- gna	Bolo- gna				Graz	

Verkehrstage/Gültigkeiten: F = Freigegeben von München bis Rosenheim/Salzburg für Kunden des Nahverkehrs (gilt nicht für Bayern- und Schönes-Wochenende-Ticket)

8 RJ 63 --> Mo - Fr, So / 9 RJ 1263 --> Sa

Anderung: 21.7.2011

TGL = täglich, W = Werktag

W(Sa) = Werktag außer Samstag

Sa+S = Samstag, Sonn- und Feiertag

TGL = täglich

Fortsetzung München Hbf - Rosenheim - Salzburg Hbf

Gültig 1. - 8.8.2011

Busfahrzeiten sind unterlegt

Zug/Bus	früher		später		später		früher		früher		später		später		früher	
	RE 79015 TGL	79015 TGL	RE 79015 TGL	F RJ 65 TGL	RB 59415 W(Sa)	EC 87 TGL	RE 79017 TGL	F EC 113 TGL	RE 79019 TGL	F RJ 67 TGL	F EC 89 TGL	RE 79021 TGL	F RJ 2083 TGL	RJ 2083 TGL	EC 115 TGL	
Verkehrstag																
von				(+3')		(+25')						(+3')	(+23')		Hamburg	Münster
München Hbf	ab 10:48															
München Ost	an 10:55															
München Ost	ab 10:56															
Grafring Bahnhof	an 11:11															
Grafring Bahnhof	ab 11:11															
Aßling/Obb																
Ostermünchen																
Großkarolinenfeld																
Rosenheim	an 11:28															
Rosenheim	ab 11:31															
Bad Endorf																
Prien a Chiemsee	an 11:49															
Prien a Chiemsee	ab 11:50															
Bernau (Oberbay)																
Übersee																
Bergen (Oberbay)																
Traunstein	an 12:13															
Traunstein	ab 12:14															
Teisendorf																
Freilassing	an 12:33															
Freilassing	ab 12:34															
Taxham																
Salzburg Hbf	an 12:42															
nach																

Verkehrstage/Gültigkeiten: **F** = Freigegeben von München bis Rosenheim/Salzburg für Kunden des Nahverkehrs (gilt nicht für Bayern- und Schönes-Wochenende-Ticket)

TGL = täglich, W = Werktag

W(Sa) = Werktag außer Samstag

Sa+S = Samstag, Sonn- und Feiertag

Anderung: 21.7.2011

Ersatzhaltestellen beim Schienenersatzverkehr:

Grafring Bahnhof → direkt vor dem Bahnhof

Aßling/Obb → direkt vor dem Bahnhof

Ostermünchen → direkt vor dem Bahnhof

Großkarolinenfeld → in der Lagerhausstr., direkt vor dem Ein-/Ausgang der Unterführung in/aus Ri. Gl. 2 **NEU RVO-Haltestelle "Großkarolinenfeld Postamt"**

Rosenheim → direkt am Bahnhofsvorplatz

Fortsetzung München Hbf - Rosenheim - Salzburg Hbf

Gültig 1. - 8.8.2011

Busfahrzeiten sind unterlegt

Zug/Bus	RB 59401 Fr	S4 TGL	59401 Fr	früher RE 79023 TGL	später IC 1281 Sa	später F RJ 69 TGL	später F EC 83 TGL	früher RE 79025 TGL	RE 79077 W(Sa)	RB 79079 W(Sa)	S4 TGL	79079 W(Sa)	F EC 219 TGL	EC 219 TGL
Verkehrstag	von	Gelten- dorf		(-33')	(+12')	(+3')	(+16')				Gelten- dorf			
München Hbf	ab	14:35 14:19		14:13	15:11	15:27	15:31	15:14	15:42 15:54		16:11 15:39			16:27
München Ost	an	14:43 14:27		14:21		15:34		15:22	15:49 16:01		16:18 15:47			16:34
München Ost	ab	14:44 14:28		14:22		15:36	15:40	15:23	15:50 16:03		16:19 15:48			16:35
Grafring Bahnhof	an	14:59 14:58		14:38	Zug wird		Zug wird	15:37	16:05 16:17		16:35 16:21			
Grafring Bahnhof	ab	14:59 14:59	15:05	14:38	über Holz- kirchen		über Holz- kirchen	15:38	16:05 16:18		16:35 16:21	16:27		
Aßling/Obb			15:17	14:45				15:45	16:11		16:41	16:39		
Ostermünchen		15:08	15:30		umge- leitet		umge- leitet	15:51	16:17		16:46	16:52		
Großkarolinenfeld		15:14	15:41					15:56	16:23		16:52	17:03		
Rosenheim	an	15:21	15:55	14:58	16:00	16:07	16:26	16:03	16:28 16:35		16:57 17:00	17:17	17:04	
Rosenheim	ab			15:31	16:02	16:09	16:28	16:31	16:35					17:07
Bad Endorf				15:42				16:42						
Prien a Chiemsee	an			15:49				16:49						17:23
Prien a Chiemsee	ab			15:50				16:50						17:24
Bernau (Oberbay)				15:54				16:54						
Übersee				16:00				17:00						
Bergen (Oberbay)				16:07				17:07						
Traunstein	an			16:13				17:13						17:41
Traunstein	ab			16:14				17:14						17:43
Teisendorf				16:25				17:25						
Freilassing	an			16:33				17:33						18:00
Freilassing	ab			16:34				17:34						18:01
Taxham														
Salzburg Hbf	an			16:42		17:01		17:42						18:09
nach		Ebers- berg			Schwarzach -St. Veit	Wien Westbf.	Verona		Kuf- stein		Kuf- stein	Ebers- berg		Graz

Verkehrstage/Gültigkeiten: = Freigegeben von München bis Rosenheim/Salzburg für Kunden des Nahverkehrs (gilt nicht für Bayern- und Schönes-Wochenende-Ticket)

TGL = täglich, W = Werktag

W(Sa) = Werktag außer Samstag

Sa+S = Samstag, Sonn- und Feiertag

Ersatzhaltestellen beim Schienenersatzverkehr:

Grafring Bahnhof → direkt vor dem Bahnhof

Aßling/Obb → direkt vor dem Bahnhof

Ostermünchen → direkt vor dem Bahnhof

Großkarolinenfeld → in der Lagerhausstr., direkt vor dem Ein-/Ausgang der Unterführung in/aus Ri. Gl. 2 **NEU RVO-Haltestelle "Großkarolinenfeld Postamt"**

Rosenheim → direkt am Bahnhofsvorplatz

Fortsetzung München Hbf - Rosenheim - Salzburg Hbf

Gültig 1. - 8.8.2011

Busfahrzeiten sind unterlegt

Zug/Bus	früher		früher						später		später				früher		früher	
	RE 79029 Sa+S	S6 W(Sa)	RE 79031 W(Sa)	RE 79027 W(Sa)	RE 79027 W(Sa)	RE 79027 W(Sa)	RB 79083 W(Sa)	RE 79083 W(Sa)	F RJ 261 W(Sa)	F RJ 261 Sa+S	EC 189 TGL	RB 59405 W(Sa)	S4 TGL	RE 59405 W(Sa)	RE 79033 Sa+S	RE 79035 W(Sa)		
Verkehrstag																		
von	(-35')	Starn- berg	(-35')						(+6')	(+15')			Buche- nau	(-27')	(-34')			
München Hbf ab	16:13	16:09	16:48		16:32		16:59		17:23	17:23	17:31	17:39	17:19	17:15	17:42	17:18	17:52	
München Ost an	16:21	16:17	16:55		16:41		17:06		17:30	17:30		17:46	17:27	17:23	17:49	17:26	17:59	
München Ost ab	16:22	16:18	16:56		16:42		17:07		17:31	17:32	17:41	17:47	17:28	17:24	17:50	17:27	18:00	
Grafring Bahnhof an	16:38		16:38				17:22				Zug wird	17:02	17:58	17:38	18:05			
Grafring Bahnhof ab	16:41		16:41				17:04	17:22	17:28		über Holz- kirchen	18:02	17:59	17:39	18:05			
Aßling/Obb							17:16	17:28	17:40			18:08		17:45	18:11			
Ostermünchen							17:29	17:34	17:53		umge- leitet	18:14		17:51	18:17			
Großkarolinenfeld							17:40	17:35	18:04			18:20		17:56	18:23			
Rosenheim an	17:00	17:00	17:23		17:12		17:54	17:45	18:18	18:00	18:08	18:25	18:25	18:02	18:28	18:00	18:28	
Rosenheim ab	17:31		17:31		17:14		17:48			18:01	18:10	18:27		18:31		18:31		
Bad Endorf	17:42		17:43		17:26									18:42		18:42		
Prien a Chiemsee an	17:49		17:49		17:32									18:49		18:49		
Prien a Chiemsee ab	17:50		17:50		17:33									18:50		18:50		
Bernau (Oberbay)	17:54		17:55		17:38									18:54		18:54		
Übersee	18:00		18:01		17:45									19:00		19:00		
Bergen (Oberbay)	18:07		18:07		17:51									19:07		19:07		
Traunstein an	18:13		18:13		17:58									19:13		19:13		
Traunstein ab	18:14		18:14		17:59									19:14		19:14		
Teisendorf	18:25		18:26		18:11									19:25		19:25		
Freilassing an	18:33		18:36		18:19									19:33		19:33		
Freilassing ab	18:34				18:22									19:34		19:34		
Taxham																		
Salzburg Hbf an	18:42				18:29				18:56	19:02				19:42		19:42		
nach		Zorne- ding					Kuf- stein		Wien Westbf.	Wien Westbf.	Inns- bruck		Ebers- berg					

Verkehrstage/Gültigkeiten: **F** = Freigegeben von München bis Rosenheim/Salzburg für Kunden des Nahverkehrs (gilt nicht für Bayern- und Schönes-Wochenende-Ticket)

TGL = täglich, W = Werktag

W(Sa) = Werktag außer Samstag

Sa+S = Samstag, Sonn- und Feiertag

Ersatzhaltestellen beim Schienenersatzverkehr:

Grafring Bahnhof → direkt vor dem Bahnhof

Aßling/Obb → direkt vor dem Bahnhof

Ostermünchen → direkt vor dem Bahnhof

Großkarolinenfeld → in der Lagerhausstr., direkt vor dem Ein-/Ausgang der Unterführung in/aus Ri. Gl. 2 **NEU RVO-Haltestelle "Großkarolinenfeld Postamt"**

Rosenheim → direkt am Bahnhofsvorplatz

Fortsetzung München Hbf - Rosenheim - Salzburg Hbf

Gültig 1. - 8.8.2011

Busfahrzeiten sind unterlegt

Zug/Bus	RE 79087 Mo-Do	S6 S4 Mo-Do	79087 Mo-Do	später		79087 Mo-Do	RB 59407 W(Sa)	79407 W(Sa)	F EC 117 TGL	ICE 109 TGL	früher		F IC 2265 Mo-Fr, So	früher		F EC 391 TGL	früher		RE 79041 TGL	CNL 363/485 TGL	RE 79043 TGL
				von																	
München Hbf	ab	17:56	17:49		18:13	18:23					18:16	18:47	19:27	19:15	19:42	20:24	20:14	20:46	21:02		21:42
München Ost	an	18:04	17:57		18:21	18:31					18:24	18:54	19:34	19:23	19:49	20:32	20:22	20:53			21:49
München Ost	ab	18:05	17:58		18:22	18:32					18:25	18:55	19:36	19:24	19:50	20:33	20:23	21:04			21:50
Grafring Bahnhof	an		18:27		18:37	18:48					18:40	19:10		19:38	20:05		20:38	21:09			22:05
Grafring Bahnhof	ab			18:36	18:47		18:53				18:41	19:10		19:39	20:05		20:39	21:09			22:05
Aßling/Obb				18:48	18:49		19:05				18:47	19:16		19:45	20:11		20:45	21:15			22:11
Ostermünchen				19:01	18:49		19:18							19:51	20:17						22:17
Großkarolinenfeld				19:12	18:54		19:29							19:56	20:22						22:23
Rosenheim	an	18:24	19:26		19:06		19:43				19:02	19:29	20:04	20:02	20:28	21:02	20:59	21:29	21:40		22:28
Rosenheim	ab	18:35						19:07			19:31		20:07	20:31		21:07	21:31		21:42		22:31
Bad Endorf											19:42		20:20	20:42		21:19	21:42				22:42
Prien a Chiemsee	an							19:23			19:49		20:26	20:49		21:26	21:49				22:49
Prien a Chiemsee	ab							19:24			19:50		20:28	20:50		21:27	21:50				22:50
Bernau (Oberbay)											19:54			20:54			21:54				22:54
Übersee											20:00			21:00			22:00				23:00
Bergen (Oberbay)											20:07			21:07			22:07				23:07
Traunstein	an							19:41			20:13		20:44	21:13		21:44	22:13				23:13
Traunstein	ab							19:43			20:14		20:46	21:14		21:46	22:14				23:14
Teisendorf											20:25			21:25			22:25				23:25
Freilassing	an							20:00			20:33		21:05	21:33		22:03	22:35				23:33
Freilassing	ab							20:01			20:34		21:08	21:34		22:04					
Taxham																					
Salzburg Hbf	an							20:09			20:42		21:20	21:42		22:12					
nach		Kufstein						Klagenfurt	Innsbruck							Linz				Innsbruck	

Verkehrstage/Gültigkeiten: F = Freigegeben von München bis Rosenheim/Salzburg für Kunden des Nahverkehrs (gilt nicht für Bayern- und Schönes-Wochenende-Ticket)

TGL = täglich, W = Werktag

W(Sa) = Werktag außer Samstag

Sa+S = Samstag, Sonn- und Feiertag

Ersatzhaltestellen beim Schienenersatzverkehr:

Grafring Bahnhof → direkt vor dem Bahnhof

Aßling/Obb → direkt vor dem Bahnhof

Ostermünchen → direkt vor dem Bahnhof

Großkarolinenfeld → in der Lagerhausstr., direkt vor dem Ein-/Ausgang der Unterführung in/aus Ri. Gl. 2 **NEU RVO-Haltestelle "Großkarolinenfeld Postamt"**

Rosenheim → direkt am Bahnhofsvorplatz

Fortsetzung München Hbf - Rosenheim - Salzburg Hbf

Gültig 1. - 8.8.2011

Busfahrzeiten sind unterlegt

Zug/Bus	RE	EN 463 D 499	früher	RE	RE	RE	RE	RB	RB									
			79047	79047	79047	79047	59409	59417										
Verkehrstag	TGL	TGL	Fr/Sa	Fr/Sa	Fr/Sa	Sa/So	So/Mo-Do/Fr	W(Sa)										
von																		
München Hbf ab	22:46	23:40	23:35	23:50		23:50	23:50											
München Ost an	22:53			23:57		23:57	23:57											
München Ost ab	22:54			23:58		23:58	23:58											
Grafring Bahnhof an	23:09			0:13		0:13	0:13											
Grafring Bahnhof ab	23:09				0:13	0:19	0:13	0:13										
Aßling/Obb	23:15				0:20	0:31	0:20	0:19										
Ostermünchen					0:25	0:44	0:25	0:25										
Großkarolinenfeld					0:31	0:55	0:31	0:30										
Rosenheim an	23:28		0:57	0:37	1:09	0:37	0:37											
Rosenheim ab	23:31		1:20	0:38	←	0:38		0:42										
Bad Endorf	23:42		1:32	0:50		0:50		0:55										
Prien a Chiemsee an	23:49		1:38	0:56		0:56		1:01										
Prien a Chiemsee ab	23:50		1:39	0:57		0:57		1:02										
Bernau (Oberbay)	23:54		1:44	1:02		1:02		1:07										
Übersee	0:00		1:50	1:08		1:08		1:13										
Bergen (Oberbay)	0:07		1:56	1:14		1:14		1:20										
Traunstein an	0:13		2:01	1:19		1:19		1:26										
Traunstein ab	0:14		2:03	1:21		1:21		1:27										
Teisendorf	0:25		2:14	1:32		1:32		1:39										
Freilassing an	0:33		2:22	1:40		1:40		1:49										
Freilassing ab	0:34		2:23	1:41		1:41												
Taxham																		
Salzburg Hbf an	0:42	1:18	2:30	1:48		1:48												
nach																		

Verkehrstage/Gültigkeiten:

TGL = täglich, W = Werktag
 W(Sa) = Werktag außer Samstag
 Sa+S = Samstag, Sonn- und Feiertag

⓪ = Zug wird Fr/Sa, 5./6.8. über Holzkirchen umgeleitet.

Ersatzhaltestellen beim Schienenersatzverkehr:

- Grafring Bahnhof → direkt vor dem Bahnhof
- Aßling/Obb → direkt vor dem Bahnhof
- Ostermünchen → direkt vor dem Bahnhof
- Großkarolinenfeld → in der Lagerhausstr., direkt vor dem Ein-/Ausgang der Unterführung in/aus Ri. Gl. 2 NEU RVO-Haltestelle "Großkarolinenfeld Postamt"
- Rosenheim → direkt am Bahnhofsvorplatz

Fahrplan Rosenheim - Salzburg Hbf - München Hbf

Stand: ~~30.06.2011~~, 21.7.2011

Gültig 1. - 8.8.2011

Busfahrzeiten sind unterlegt

Zug/Bus	RB 79000 W(Sa)	EN 462 D 498 TGL	CNL 358 CNL 484 TGL	79002 W	RB 79002 W	RB 79002 W(Sa)	RB 79002 Sa	79050 W(Sa)	S4 TGL	RE 79050 W(Sa)	RE 79004 W(Sa)	S8 W(Sa)	RE 79004 Sa+S	IC 2290 Mo-Sa	59402 W(Sa)	S4 TGL	RB 59402 W(Sa)
Verkehrstag	von		Innsbruck						Ebers- berg	Kuf- stein						Ebers- berg	
Salzburg Hbf	ab	4:28												5:45			
Taxham																	
Freilassing	an													5:53			
Freilassing	ab	4:13				4:51					5:21		5:21	5:55			
Teisendorf		4:21				4:59					5:30		5:30				
Traunstein	an	4:32				5:10					5:42		5:42	6:11			
Traunstein	ab	4:33				5:11					5:43		5:43	6:12			
Bergen (Oberbay)		4:39				5:17					5:49		5:49				
Übersee		4:45				5:23					5:55		5:55				
Bernau (Oberbay)		4:51				5:29					6:02		6:02				
Prien a Chiemsee	an	4:56				5:33					6:06		6:06	6:29			
Prien a Chiemsee	ab	4:57				5:34					6:07		6:07	6:30			
Bad Endorf		5:04				5:41					6:15		6:15	6:38			
Rosenheim	an	5:17		5:50		5:54				6:18	6:28		6:28	6:51			
Rosenheim	ab	5:19		5:52	5:22	5:56	5:56	5:45		6:20	6:30		6:30	6:53	6:05		6:58
Großkarolinenfeld		5:24			5:36	6:01	6:01	5:59							6:19		7:03
Ostermünchen		5:30			5:47	6:07	6:07	6:10							6:30		7:08
Aßling/Obb		5:35			6:00	6:12	6:12	6:23		6:31					6:43		7:13
Grafring Bahnhof	an	5:40			6:12	6:17	6:17	6:35	6:38		6:45		6:45		6:55	6:58	7:18
Grafring Bahnhof	ab	5:41				6:18	6:18			6:41	6:46		6:46			7:01	7:19
München Ost	an	5:57				6:34	6:34			7:09	7:02		7:02	7:21		7:29	7:35
München Ost	ab	5:58				6:35	6:35			7:12	7:03	7:07	7:03	7:22		7:32	
München Hbf	an	6:06	6:15	6:30		6:44	6:44			7:21	7:06	7:15	7:12	7:33		7:40	7:47
	nach								Gelten- dorf			Germering- Unterpf.				Buche- nau	

Verkehrstage/Gültigkeiten:

TGL = täglich, W = Werktag

W(Sa) = Werktag außer Samstag

Sa+S = Samstag, Sonn- und Feiertag

Ersatzhaltestellen beim Schienenersatzverkehr:

Rosenheim → direkt am Bahnhofsvorplatz

Großkarolinenfeld → in der Lagerhausstr., direkt vor dem Ein-/Ausgang der Unterführung in/aus Ri. Gl. 2 **NEU RVO-Haltestelle "Großkarolinenfeld Postamt"**

Ostermünchen → direkt vor dem Bahnhof

Aßling/Obb → direkt vor dem Bahnhof

Grafring Bahnhof → direkt vor dem Bahnhof

Fortsetzung Rosenheim - Salzburg Hbf - München Hbf

Gültig 1. - 8.8.2011

Busfahrzeiten sind unterlegt

Zug/Bus	79006 W(Sa)	RE 79006 W(Sa)	RE 79006 W(Sa)	☉ 5053 W	später RE 79008 W(Sa)	RE 79010 Sa+S	79056 W(Sa)	☉ S4 TGL	RB 79056 W(Sa)	später IC 1268 Mo-Do, Sa	später IC 1216 Fr	RB 79012 W(Sa)	RE 79014 So	RE 79014 W	☉ ICE 108 W(Sa)	ICE 108 Sa+S
Verkehrstag	von			Schw.- St. Veit				Ebers- berg	Kuf- stein						Inns- bruck	Inns- bruck
Salzburg Hbf	ab			6:12	6:09					6:39	6:39		7:04			
Taxham				6:20	6:17											
Freilassing	an			6:24	6:21					6:46	6:46		7:12			
Freilassing	ab		6:00		6:29	6:23				6:48	6:48	6:52	7:24	7:24		
Teisendorf			6:09		6:37	6:31						7:00	7:32	7:32		
Traunstein	an		6:20		6:48	6:42				7:04	7:04	7:11	7:43	7:43		
Traunstein	ab		6:28		6:48	6:43				7:06	7:06	7:20	7:44	7:44		
Bergen (Oberbay)			6:35		6:54	6:49						7:26	7:50	7:50		
Übersee			6:41		7:00	6:55						7:32	7:56	7:56		
Bernau (Oberbay)			6:47		7:06	7:01						7:38	8:02	8:02		
Prien a Chiemsee	an		6:51		7:11	7:06				7:22	7:22	7:43	8:07	8:07		
Prien a Chiemsee	ab		6:52		7:11	7:07				7:24	7:24	7:44	8:08	8:08		
Bad Endorf			7:00		7:18	7:14				7:32	7:32	7:51	8:15	8:15		
Rosenheim	an		7:13		7:31	7:27		7:30		7:46	7:46	8:03	8:28	8:28	8:35	8:35
Rosenheim	ab	6:34	7:15		7:31	7:29	6:45	7:33		7:48	7:48	8:05	8:30	8:30	8:37	8:37
Großkarolinenfeld		6:48	7:29			7:34	6:59	7:37				8:10				
Ostermünchen		6:59	7:40			7:40	7:10	7:43				8:15				
Aßling/Obb		7:12	7:53			7:45	7:23	7:48				8:20				
Grafring Bahnhof	an	7:24	8:05			7:50	7:35	7:53				8:25	8:45	8:45		
Grafring Bahnhof	ab		7:45			7:51		7:54				8:26	8:45	8:45		
München Ost	an	7:45	8:26		8:00	8:06		8:09	8:09	8:29	8:29	8:42	9:01	9:01	7:21	7:21
München Ost	ab	7:51	8:32		8:00	8:08		8:12	8:12	8:31	8:31	8:44	9:02	9:02	7:22	7:22
München Hbf	an	8:00	8:41		8:08	8:16		8:21	8:19	8:39	8:39	8:53	9:11	9:11	9:15	9:15
nach								Gelten- dorf		Karls- ruhe (+6')	Berlin (+6')				Berlin	Berlin

Verkehrstage/Gültigkeiten: ☉ = Freigegeben von Salzburg/Rosenheim bis München für Kunden des Nahverkehrs (gilt nicht für Bayern- und Schönes-Wochenende-Ticket)

TGL = täglich, W = Werktag

W(Sa) = Werktag außer Samstag

Sa+S = Samstag, Sonn- und Feiertag

Ersatzhaltestellen beim Schienenersatzverkehr:

Rosenheim → direkt am Bahnhofsvorplatz

Großkarolinenfeld → in der Lagerhausstr., direkt vor dem Ein-/Ausgang der Unterführung in/aus Ri. Gl. 2 **NEU RVO-Haltestelle "Großkarolinenfeld Postamt"**

Ostermünchen → direkt vor dem Bahnhof

Aßling/Obb → direkt vor dem Bahnhof

Grafring Bahnhof → direkt vor dem Bahnhof

Fortsetzung Rosenheim - Salzburg Hbf - München Hbf

Gültig 1. - 8.8.2011

Zug		später		später		später	später		später	später		später	später		später	später
		EC	RE	F RJ	RE	IC	IC	RE	EC	F RJ	RE	IC	EC	RE	EC	F RJ
Verkehrstag		390	79016	260	79018	2082	1280	79020	82	262	79022	1284	114	79024	88	60
		TGL	TGL	TGL	TGL	TGL	Sa	TGL	TGL	TGL	TGL	So	TGL	TGL	TGL	TGL
von				Wien		Berchtesgaden	Zell a See		Innsbruck	Wien		Schwarzach-St. Veit	Klagenfurt		Milano	Buda-pest
Salzburg Hbf	ab	7:51	8:09	9:02	9:09			10:09		11:02	11:09		11:51	12:09		13:02
Taxham																
Freilassing	an	7:57	8:17		9:17			10:17			11:17		11:57	12:17		
Freilassing	ab	7:59	8:24		9:24	9:42		10:24			11:24		11:59	12:24		
Teisendorf			8:32		9:32			10:32			11:32			12:32		
Traunstein	an	8:15	8:43		9:43	9:58		10:43			11:43		12:15	12:43		
Traunstein	ab	8:16	8:44		9:44	10:00		10:44			11:44		12:16	12:44		
Bergen (Oberbay)			8:50		9:50			10:50			11:50			12:50		
Übersee			8:56		9:56	10:12		10:56			11:56			12:56		
Bernau (Oberbay)			9:02		10:02			11:02			12:02			13:02		
Prien a Chiemsee	an	8:33	9:07		10:07	10:20		11:07			12:07		12:33	13:07		
Prien a Chiemsee	ab	8:34	9:08		10:08	10:22		11:08			12:08		12:34	13:08		
Bad Endorf			9:15		10:15	10:30		11:15			12:15			13:15		
Rosenheim	an	8:53	9:28	9:55	10:28	10:42		11:28	11:43	11:55	12:28	12:40	12:53	13:28	13:43	13:55
Rosenheim	ab	8:55	9:30	10:02	10:30	10:44		11:30	11:45	12:02	12:30	12:45	13:01	13:30	13:45	14:02
Großkarolinenfeld			9:35					11:35	Zug wird		12:35	Zug wird		13:35	Zug wird	
Ostermünchen			9:41					11:41	über Holz-		12:41	über Holz-		13:41	über Holz-	
Aßling/Obb			9:46					11:46	kirchen		12:46	kirchen		13:46	kirchen	
Grafig Bahnhof	an		9:51		10:45			11:51	umge-		12:51	umge-		13:51	umge-	
Grafig Bahnhof	ab		9:52		10:45			11:52	leitet		12:52	leitet		13:52	leitet	
München Ost	an	9:31	10:07	10:30	11:01	11:12		12:07	12:14	12:30	13:07		13:31	14:07	14:14	14:31
München Ost	ab	9:32	10:09	10:32	11:02			12:09		12:33	13:09		13:32	14:09		14:35
München Hbf	an	9:41	10:18	10:40	11:11			12:17	12:36	12:42	13:18	13:59	13:41	14:17	14:40	14:44
	nach	Frankfurt		(+10')				Frankfurt	(+11')	(+12')		Flensburg	Dortmund		(+14)	(+14)
		(+6')							(+1')	(+8')		(+37')	(+6')			

Verkehrstage/Gültigkeiten: F = Freigegeben von Salzburg/Rosenheim bis München für Kunden des Nahverkehrs (gilt nicht für Bayern- und Schönes-Wochenende-Ticket)

TGL = täglich, W = Werktag

W(Sa) = Werktag außer Samstag

Sa+S = Samstag, Sonn- und Feiertag

Anderung: 21.7.2011

Fortsetzung Rosenheim - Salzburg Hbf - München Hbf

Gültig 1. - 8.8.2011

Busfahrzeiten sind unterlegt

Zug/Bus			RE	RE		RB	RB	EC	RE	RE		später EC	RE	EC	RE	später EC	RJ	später RJ	RE
Verkehrstag	79028 TGL	S4 TGL	79028 Sa+S	79028 TGL	59404 W(Sa)	59404 W(Sa)	59404 W(Sa)	112 TGL	79030 Sa+S	79030 W(Sa)	S4 TGL	80 TGL	79032 TGL	216 TGL	79034 TGL	84 TGL	64 W(Sa)	64 Sa+S	79036 TGL
von		Ebers- berg						Klagen- furt			Ebers- berg	Verona		Graz		Bologna	Buda- pest	Buda- pest	
Salzburg Hbf ab				13:09				13:51	14:09	14:09			15:09	15:51	16:09		17:02	17:02	17:09
Taxham																			
Freilassing an				13:17				13:57	14:17	14:17			15:17	15:57	16:17				17:17
Freilassing ab				13:24				13:59	14:24	14:24			15:24	15:59	16:24				17:24
Teisendorf an				13:32					14:32	14:32			15:32		16:32				17:32
Traunstein an				13:43				14:15	14:43	14:43			15:43	16:15	16:43				17:43
Traunstein ab				13:44				14:16	14:44	14:44			15:44	16:16	16:44				17:44
Bergen (Oberbay)				13:50					14:50	14:50			15:50		16:50				17:50
Übersee				13:56					14:56	14:56			15:56		16:56				17:56
Bernau (Oberbay)				14:02					15:02	15:02			16:02		17:02				18:02
Prien a Chiemsee an				14:07				14:33	15:07	15:07			16:07	16:33	17:07				18:07
Prien a Chiemsee ab				14:08				14:34	15:08	15:08			16:08	16:34	17:08				18:08
Bad Endorf an				14:15					15:15	15:15			16:15		17:15				18:15
Rosenheim an				14:28				14:53	15:28	15:28		15:43	16:28	16:53	17:28	17:43	17:51	17:55	18:28
Rosenheim ab	13:45			14:30	13:57		14:34	14:55	15:30	15:30		15:45	16:30	16:57	17:30	17:45	17:52	18:02	18:30
Großkarolinenfeld	13:59				14:11		14:38		15:35	15:35		Zug wird	16:35		17:35	Zug wird			
Ostermünchen	14:10				14:22		14:43		15:41	15:41		über Holz-	16:41		17:41	über Holz-			
Aßling/Obb	14:23				14:35		14:58		15:46	15:46		kirchen	16:46		17:46	kirchen			
Grafring Bahnhof an	14:35	14:38		14:45	14:47		14:53		15:51	15:51	15:38	umge-	16:51		17:51	umge-			18:45
Grafring Bahnhof ab		14:41	14:45	14:45		14:53	14:53		15:52	15:52	15:41	leitet	16:52		17:52	leitet			18:45
München Ost an		15:09	15:01	15:11		15:09	15:09	15:22	16:07	16:07	16:09	16:14	17:07	17:24	18:07	18:14	18:21	18:31	19:01
München Ost ab		15:12	15:02	15:02				15:24	16:09	16:09	16:12		17:09	17:25	18:09		18:23	18:33	19:02
München Hbf an		15:21	15:11	15:11		15:18	15:18	15:33	16:17	16:17	16:21	16:41	17:17	17:35	18:17	18:40	18:33	18:42	19:11
nach		Gelten- dorf						Siegen			Gelten- dorf	(+16')		Saar- brücken		(+15')		(+9')	

Verkehrstage/Gültigkeiten: = Freigegeben von Salzburg/Rosenheim bis München für Kunden des Nahverkehrs (gilt nicht für Bayern- und Schönes-Wochenende-Ticket)

TGL = täglich, W = Werktag

W(Sa) = Werktag außer Samstag

Sa+S = Samstag, Sonn- und Feiertag

Änderung: 21.7.2011

Ersatzhaltestellen beim Schienenersatzverkehr:

Rosenheim → direkt am Bahnhofsvorplatz

Großkarolinenfeld → in der Lagerhausstr., direkt vor dem Ein-/Ausgang der Unterführung in/aus Ri. Gl. 2 **NEU RVO-Haltestelle "Großkarolinenfeld Postamt"**

Ostermünchen → direkt vor dem Bahnhof

Aßling/Obb → direkt vor dem Bahnhof

Grafring Bahnhof → direkt vor dem Bahnhof

Fortsetzung Rosenheim - Salzburg Hbf - München Hbf

Gültig 1. - 8.8.2011

Busfahrzeiten sind unterlegt

Zug/Bus	🚍	RB	RB	RE	später	später	RE	EC	RE	später	später	RE	RB	RB	RB
					EC	F RJ		EC		F RJ					
Verkehrstag	59406 W(Sa)	59406 W(Sa)	59406 W(Sa)	79038 TGL	86 TGL	66 TGL	79040 TGL	110 TGL	79042 TGL	188 TGL	68 TGL	79044 TGL	79046 TGL	79048 TGL	59418 TGL
von					Venezia	Buda- pest		Klagen- furt		Verona	Buda- pest				
Salzburg Hbf	ab			18:09		19:02	19:09	19:51	20:09		21:02	21:12	22:30	22:58	
Taxham													22:35		
Freilassing	an			18:17			19:17	19:57	20:17			21:20	22:39	23:04	
Freilassing	ab			18:24			19:24	19:59	20:24			21:24		23:05	
Teisendorf				18:32			19:32		20:32			21:32		23:14	
Traunstein	an			18:43			19:43	20:15	20:43			21:43		23:26	
Traunstein	ab			18:44			19:44	20:16	20:44			21:44		23:27	
Bergen (Oberbay)				18:50			19:50		20:50			21:50		23:33	
Übersee				18:56			19:56		20:56			21:56		23:39	
Bernau (Oberbay)				19:02			20:02		21:02			22:02		23:46	
Prien a Chiemsee	an			19:07			20:07	20:33	21:07			22:07		23:51	
Prien a Chiemsee	ab			19:08			20:08	20:34	21:08			22:08			23:59
Bad Endorf				19:15			20:15		21:15			22:15			0:06
Rosenheim	an			19:28	19:43	19:55	20:28	20:53	21:28	21:43	21:55	22:28			0:18
Rosenheim	ab	18:01	18:36	19:30	19:45	20:02	20:30	20:55	21:30	21:45	21:57	22:30			
Großkarolinenfeld		18:15	18:41	19:35	Zug wird				21:35	Zug wird					
Ostermünchen		18:26	18:46	19:41	über Holz-				21:41	über Holz-					
Aßling/Obb		18:39	18:51	19:46	kirchen				21:46	kirchen					
Grafring Bahnhof	an	18:51	18:56	19:51	umge-		20:45		21:51	umge-		22:45			
Grafring Bahnhof	ab		18:57	19:52	leitet		20:45		21:52	leitet		22:45			
München Ost	an		19:12	20:08	20:14	20:31	21:01	21:22	22:07	22:14	22:25	23:01			
München Ost	ab			20:09		20:33	21:02		22:09		22:33	23:03			
München Hbf	an		19:22	20:18	20:51	20:41	21:11	21:33	22:17	22:38	22:41	23:11			
nach						Frank- furt							Aschau		
					(+26')	(+7')				(+13')	(+11')				

Verkehrstage/Gültigkeiten: **F** = Freigegeben von Salzburg/Rosenheim bis München für Kunden des Nahverkehrs (gilt nicht für Bayern- und Schönes-Wochenende-Ticket)

TGL = täglich, W = Werktag

W(Sa) = Werktag außer Samstag

Sa+S = Samstag, Sonn- und Feiertag

Ersatzhaltestellen beim Schienenersatzverkehr:

Rosenheim → direkt am Bahnhofsvorplatz

Großkarolinenfeld → in der Lagerhausstr., direkt vor dem Ein-/Ausgang der Unterführung in/aus Ri. Gl. 2 **NEU RVO-Haltestelle "Großkarolinenfeld Postamt"**

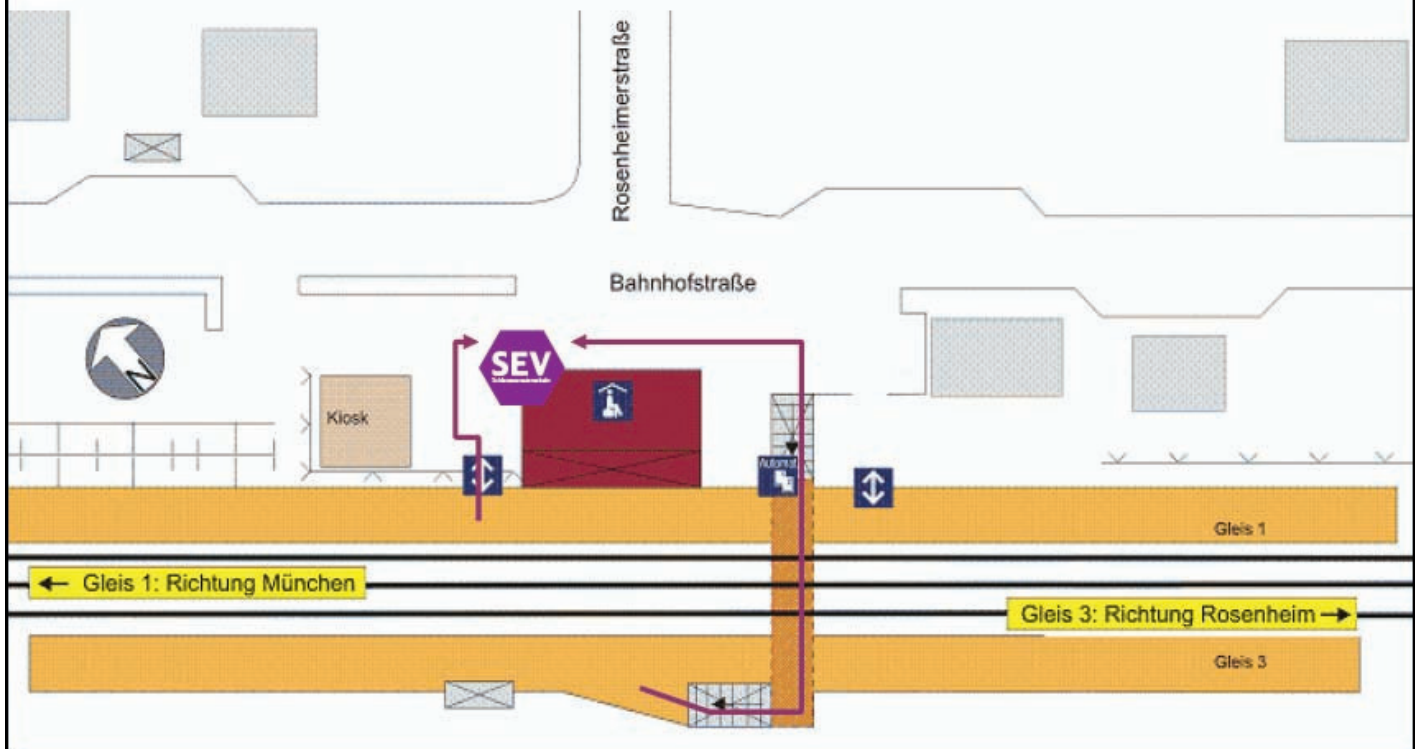
Ostermünchen → direkt vor dem Bahnhof

Aßling/Obb → direkt vor dem Bahnhof

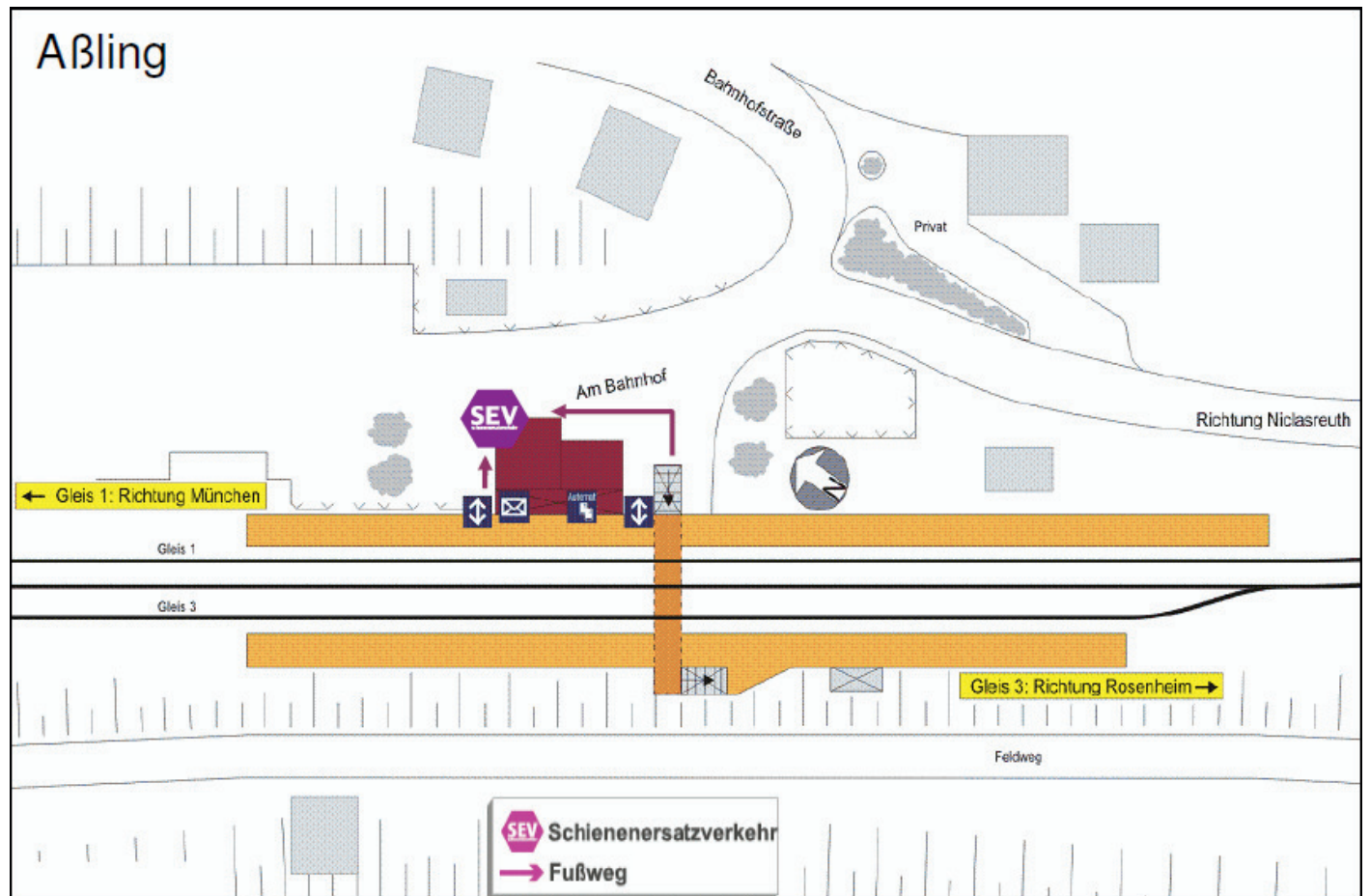
Grafring Bahnhof → direkt vor dem Bahnhof

Ostermünchen

SEV Schienenersatzverkehr
→ Fußweg



Aßling



Impressum

Herausgeber
DB Regio AG
Regio Oberbayern
Arnulfstraße 1
80335 München

Änderungen vorbehalten.
Für Einzelangaben keine Gewähr.
Stand: 30. Juni 2011
Titelfoto: DB AG/Christian Bedeschinski
www.bahn.de/oberbayern